

REPOBLIKAN'I MADAGASIKARA
Fitiavana - Tanindrazana – Fandrosoana



PRIMATURE
Plan d'Action pour le Développement Rural
Secrétariat Permanent

L'Observatoire du Riz de Madagascar

L'HORIZON N°60

Octobre et Novembre 2014

Editorial

Cher(e)s lecteurs, lectrices,

L'équipe de l'Observatoire du Riz est ravie de vous présenter l'Horizon N°60 synthétisant l'actualité nationale et internationale du marché du riz avec les grandes évolutions constatées, et couvrant la période d'octobre et novembre 2014. De plus, c'est le dernier bulletin Horizon publié pour l'année 2014.

Cette période est marquée par l'arrivée de la période de soudure dans presque toutes les Régions. Par ailleurs, le prix moyen du riz a bondi malgré la poursuite d'un déstockage du riz auprès des Greniers communautaires villageois (GCV) pour faire face la période de soudure.

Au niveau national, le cours moyen pondéré au kilo du paddy a augmenté de 3% entre la période étudiée. Le cours allant de 725 à 743 Ar/kg. Quant au riz blanc, on a remarqué une légère hausse de 2% de prix moyen au kilo pour le riz local et une stabilité de prix pour le riz importé.

Pourtant, le prix actuel est toujours assez bas par rapport à la même période de l'année dernière. En effet, les différences de prix en novembre entre l'année 2014 et 2013 sont de : -72 Ar/kg pour le paddy, -80 Ar/kg pour le riz importé et -138 Ar/kg pour le riz blanc local.

De son côté, le prix au détail du riz importé à Antananarivo Renivohitra est resté inférieur au prix de la parité financière à l'importation (PPI) avec une différence plus de 60 Ar/kg malgré la dévaluation de l'Ariary face au dollar.

D'après la statistique douanière concernant l'importation du riz, Madagascar a importé 337 000 tonnes environs entre janvier et novembre 2014. Cette chiffre est assez bas par rapport à l'importation pendant la même période en 2013 mais pouvant couvrir la période de soudure 2014-2015 (octobre 2014 – mars 2015) en rajoutant à l'importation à venir.

Au niveau régional, le prix a aussi bondi dans certaines Régions surtout Haute Matsiatra, Melaky, Atsimo Atsinanana, Analamanga, Vakinankaratra, ect... suite à la difficulté à l'approvisionnement en raison des pluies amplifiée par l'entrée dans la période de soudure.

Pour le marché international du riz, des tendances à la baisse ont été constatées suite à l'abondance de l'offre exportable liée au ralentissement de la demande d'importation.

BONNE LECTURE !

Pour nous joindre : sim.padrodr@blueline.mg ou padr@blueline.mg; Web : www.padr.gov.mg/



Actualités internationales

La tendance du marché international du riz

Dans chacun de ses numéros Horizon, l'OdR analyse la tendance du marché international essentiellement à partir des rapports mensuels du marché mondial du riz, Osiriz, réalisés par M. Patricio Méndez DelVillar du CIRAD et disponibles sur le site www.infoarroz.org.

Les cours mondiaux : en baisse entre octobre et novembre 2014.

Fig.1

Indice des prix mondiaux OSIRIZ/InfoArroz

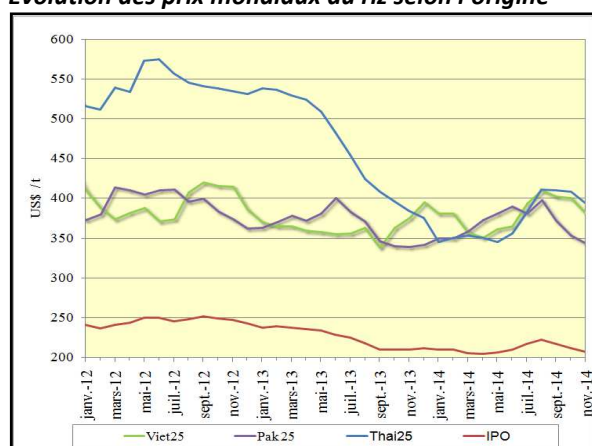


(Source : Osiriz, novembre 2014)

Depuis le mois d'août 2014, on a constaté une tendance à la baisse du cours mondial du riz suite à l'abondance de l'offre exportable liée au ralentissement de la demande d'importation alors que la récolte asiatique se poursuit encore. L'indice OSIRIZ (IPO) a baissé de 5 points pendant la période concernée par cette étude (passant de 212 à 207 points).

Fig.2

Evolution des prix mondiaux du riz selon l'origine



(Source : Osiriz, novembre 2014)

Le cours du riz passe actuellement son plus bas niveau depuis juillet 2010.

Les prix FOB selon le bulletin Osiriz en novembre 2014 sont (Fig2) :

- Pak25 : 353\$/t en octobre 2014 puis 344\$/t en novembre 2014 (baisse de 3%) ;
- Viet25 : 401\$/t en octobre 2014 puis 381\$/t en novembre 2014 (baisse de 5%) ;
- Thai25 : 408\$/t en octobre 2014 puis 394\$/t novembre 2014 (baisse de 3%) ;

Production, commerce et stock mondiale :

Selon la FAO :

- la production mondiale en 2013 a progressé 1,5% à 747 millions de tonnes (498,1Mt en équivalent blanchi) contre 736,3Mt de riz paddy en 2012. Les récoltes se sont améliorées dans la plupart des régions, surtout dans l'hémisphère Sud. Les prévisions pour 2014 indiquent par contre un recul de 0,3% à 744,2Mt de riz paddy (496,3Mt en équivalent blanchi).
- le commerce mondial est reparti à la hausse en 2014, profitant de la baisse des prix mondiaux. La demande d'importation mondiale devrait ainsi progresser de 7% pour atteindre un niveau record à 40Mt. Les premières estimations en 2015 indiquent une nouvelle augmentation, mais de 0,8% seulement.

- Les stocks mondiaux de riz à la fin de l'année 2014 devraient progresser de 3% pour atteindre un nouveau record à 181,2Mt. Ils représenteraient 36% des besoins mondiaux, soit le meilleur ratio observé au cours de la dernière décennie. En 2015, les réserves mondiales pourraient en revanche baisser de 2% à 177,7Mt en raison du faible accroissement de la production mondiale au cours des deux précédentes campagnes.

Tab1 :
Indice Osiriz et évolution des cours par type et origine de riz

INDICE OSIRIZ (IPO base 100 = janvier 2000) & PRIX A L'EXPORTATION (en US/t FOB – source: OSIRIZ)											
	IPO	Usa2/4	Thai100B	Thai Parb	Inde5	Viet5	Uru5	Thai25	Viet25	Pak25	A1Super
2013	223,9	612	489	515	433	392	622	461	363	365	446
2014*	210,6	565	427	432	426	416	619	373	379	368	321
AVR- JUIN	206,9	583	397	420	431	399	625	351	360	382	308
JUL- SEPT	218,1	546	447	442	439	448	615	402	402	383	337
OCTOBRE	211,7	533	435	425	418	438	610	408	401	353	339
NOVEMBRE	207,1	545	424	413	410	418	610	394	381	344	331
03-nov-14	210,7	545	430	415	415	435	600	400	400	345	335
10-nov-14	209,1	545	425	415	415	425	600	395	395	345	335
17-nov-14	206,4	545	420	410	410	415	600	390	375	345	330
24-nov-14	202,4	545	420	410	400	395	600	390	355	340	325

Source : Osiriz/InfoArroz ; *Janvier-Novembre

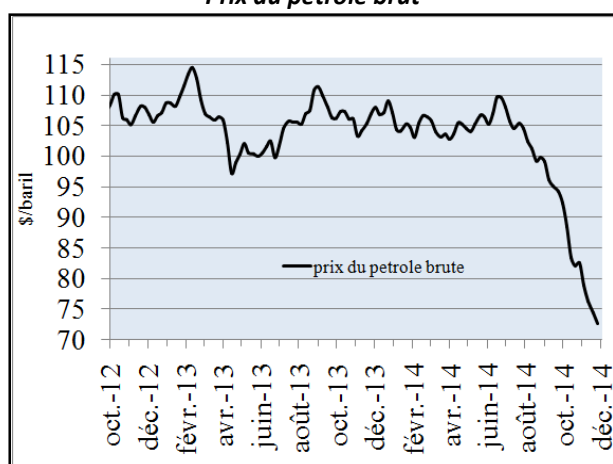
(Source : Osiriz, novembre 2014)

Le prix du pétrole brut et du fret maritime

Pétrole brut : tendance baissière du cours depuis juin 2014.

L'abondance de l'offre sur le marché mondial d'une part et la hausse de la production de l'OPEP (Organisation des Pays Exportateurs de Pétrole) suite à l'augmentation de l'extraction en Libye et en Arabie Saoudite d'autre part ont contribué à cette situation. En effet, on a constaté que le cours a reculé de 10% entre octobre et novembre 2014 (variation de \$84 à \$76 en moyenne par baril).

Fig.3
Prix du pétrole brut

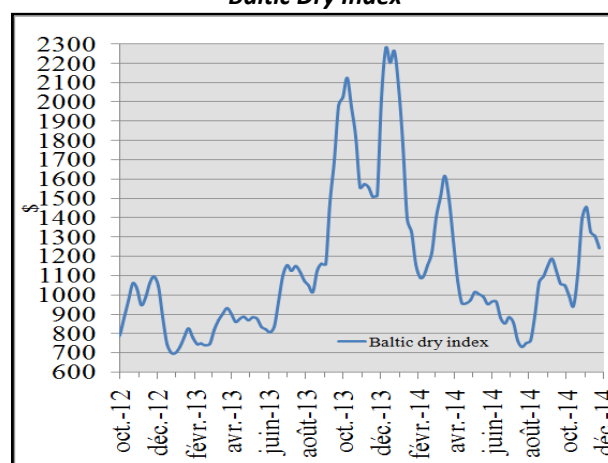


Source : www.opec.org

Le fret maritime : en hausse entre octobre et novembre 2014.

Après une certaine stabilité entre juin et septembre 2014, une hausse du fret maritime a été enregistrée entre octobre et novembre 2014. En effet, l'indice variait de 1 109 à 1 332 points entre la période étudiée (soit une augmentation de 223 points).

Fig.4
Baltic Dry Index



Source : www.investmenttools.com

Actualités nationales

Le taux de change

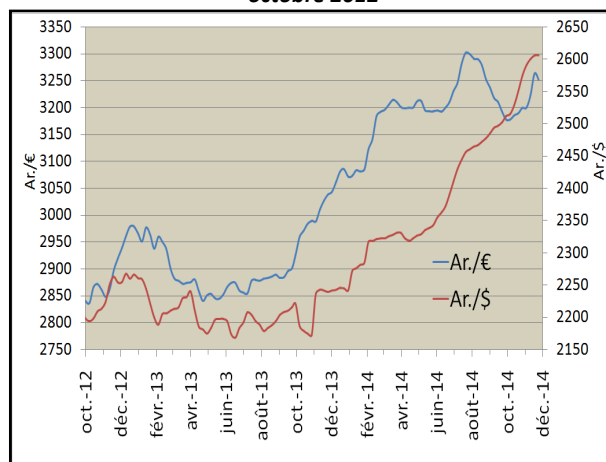
Stabilité de l'Ariary face à l'Euro.

Depuis quelques mois, on a remarqué une stabilité de l'Ariary face à l'Euro. En effet, l'Euro s'échangeait en moyenne à **3 234 Ar** en novembre contre **3 189 Ar** en octobre 2014.

Dévaluation de l'Ariary face au dollar.

Depuis trois mois, on a constaté que l'Ariary a perdu progressivement sa valeur face au dollar. Le dollar coûtait **2 498 Ar** en septembre, **2 543 Ar** en octobre et **2 601 Ar** en novembre 2014.

Fig.5
Evolution du taux de change en Euro et en Dollar depuis octobre 2012



(Source : Banque Centrale de Madagascar)

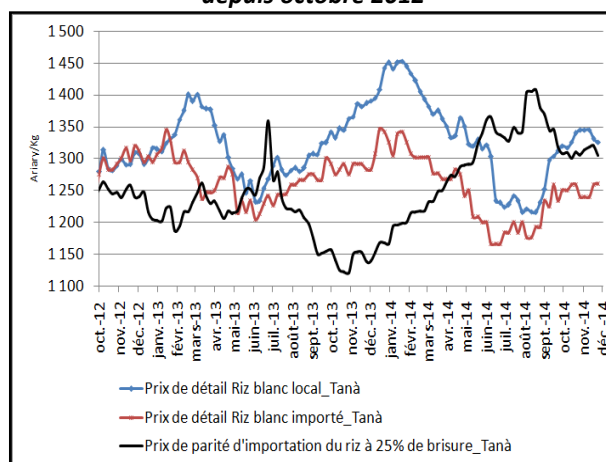
Le prix de parité financière à l'importation (PPI)

Entre les mois d'octobre et novembre 2014, les prix au détail du riz blanc local et importé à Antananarivo Renivohitra (ville de référence pour le calcul du PPI) sont restés fermes suite à l'abondance du riz proposé sur les marchés.

Le prix au détail du riz importé a demeuré inférieur au prix de la parité financière à l'importation (PPI) avec une différence plus de 60 Ar/kg.

Pour le moment, cette situation reste rentable pour les opérations d'importations vue la tendance baissière du cours mondial du riz.

Fig.6
Prix de parité d'importation comparé au prix de détail du riz importé et du riz blanc à Antananarivo Renivohitra depuis octobre 2012



(Source : OdR)

Mode de calcul

$PPI = \text{PRIX FRANCO A BORD (FOB)} + \text{COUTS DE FRET MARITIME VERS LE PAYS DE DESTINATION} + \text{FRAIS D'ASSURANCE} + \text{FRAIS DE MANUTENTION PORTUAIRE} + \text{FRAIS DE DOUANE/DROITS D'ACCISES} + \text{COUTS DE TRANSPORT TERRESTRE (PORT DE LA DESTINATION VERS ANTANANARIVO RENIVOHIRA)} + \text{MARGE COMMERCIALE STANDARD}$

Riz de référence : Pak25

Le prix au détail du paddy et du riz blanc (octobre et novembre 2014)

POUR LE PADDY

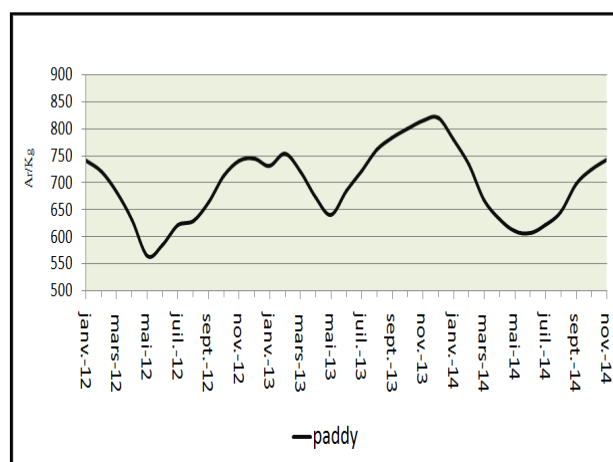
Cours moyen national : augmentation de 3% de prix moyen pondéré au kilogramme.

Le cours moyen pondéré du paddy a connu une hausse de 3% en novembre par rapport à celui du mois d'octobre 2014 en raison de la diminution de la quantité de paddy mise en vente en cette période de soudure malgré les déstockages opérés auprès des greniers communautaires villageois (GCV). Les prix variaient de **725 à 743 Ar/Kg** entre les deux mois d'observation.

Comparé à son prix du mois de novembre 2013, celui de 2014 est inférieur de **72Ar/kg** (respectivement 815 Ar/kg et 743 Ar/kg). Cette situation est attribuée à une probable hausse relative de la production de 2014 par rapport à la campagne 2012-2013.

Fig.7

Prix moyen nation pondéré du riz blanc local



(Source : OdR)

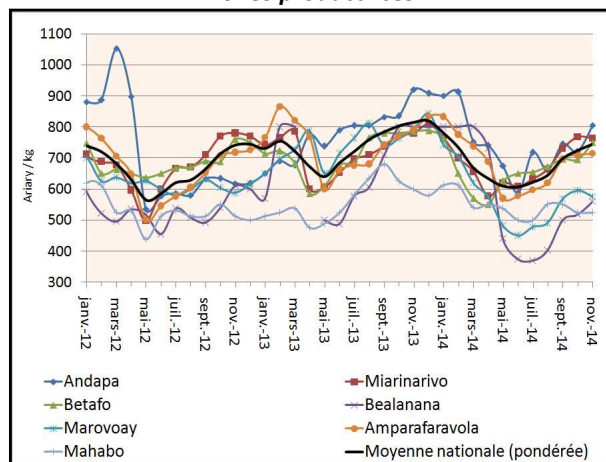
Dans les zones productrices : accroissement de prix à Andapa (12%), Betafo (8%) et Bealanana (8%).

Cette situation a résulté de la difficulté à la commercialisation et au séchage en raison des pluies.

Dans les autres zones de productions, le prix est resté stable et/ou en baisse.

Fig.8

Evolution mensuelle du prix moyen du paddy dans les zones productrices



(Source : OdR)

Différentiels de prix variés.

Malgré la variation relative de prix du paddy, le niveau de prix en novembre 2014 est encore en dessous de celui en novembre 2013.

Les différentiels de prix en novembre 2014 ont été de : -240 Ar pour Bealanana, -218 Ar pour Marovoay, -115 Ar pour Andapa, -78 Ar pour Amparafaravola, -75 Ar pour Mahabo, -35 Ar pour Betafo et -16Ar pour Miarinarivo.

RAPPEL SUR LA METHODE DE CALCUL

Cours moyen national du paddy : il est pondéré par rapport à l'estimation de la production par district par année pour 2006-2012 et à la moyenne de l'estimation de la production par district durant les trois dernières années pour 2013 et 2014 (publication du Service de la Statistique Agricole, Ministère de l'Agriculture et du Développement Rural).

Cours moyen national du riz blanc local : il est pondéré à partir de la consommation moyenne par tête par an (INStat/EPM2010) et de la projection de la population dans chaque Région (INStat).

POUR LE RIZ BLANC LOCAL

Cours moyen national : légère hausse de 2%.

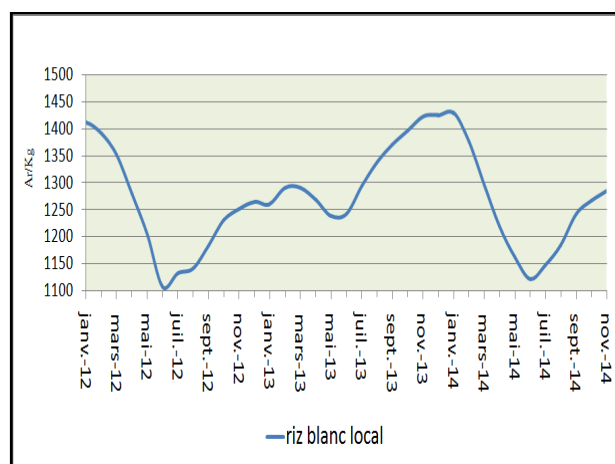
L'arrivée des périodes de soudure et de pluies en sont la raison.

Le prix moyen pondéré est passé de 1 265 Ar/kg à 1 284 Ar/kg entre octobre et novembre 2014.

Néanmoins, le cours moyen national en novembre 2014 a été inférieur de 138 Ar à celui de 2013.

Fig.9

Prix moyen nation pondéré du riz blanc local



(Source : OdR)

Prix dans les grandes villes : en hausse pour Antsiranana (6%), Toamasina (3%) et Toliara (3%).

Cette hausse est attribuée par la diminution de l'offre en riz sur les marchés suite à la difficulté liée à l'approvisionnement et au coût élevé de transport en cette période de pluies.

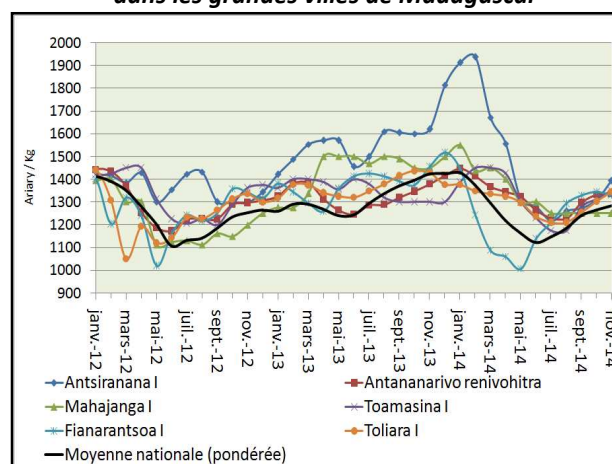
Par contre, le prix a demeuré stable dans les autres grandes villes.

Prix en novembre 2014 assez bas par rapport à celui en novembre 2013 dans les grandes villes sauf à Toamasina.

Seul le prix en novembre 2014 dans la ville de Toamasina est devenu supérieur à celui du même mois en 2013. Les différentiels de prix dans les grandes villes sont de l'ordre de : +50 Ar pour Toamasina, -227 Ar pour Antsiranana I, -200 Ar pour Mahajanga I, -127 Ar pour Fianarantsoa I, -84 Ar pour Toliara I, et -43 Ar pour Antananarivo.

Fig.10

Evolution mensuelle des prix moyens du riz blanc local dans les grandes villes de Madagascar



(Source : OdR)

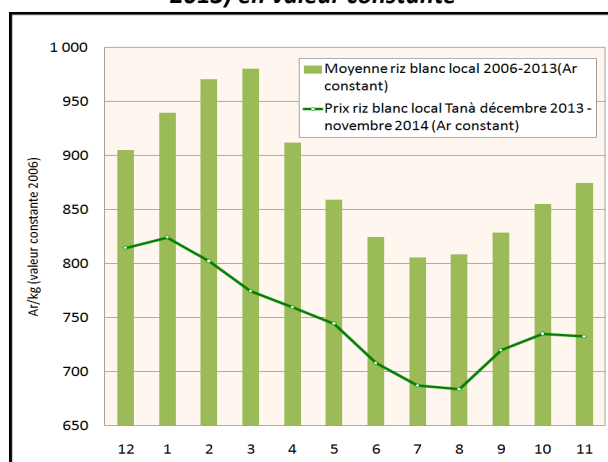
Cours moyen à Antananarivo Renivohitra :

En valeur courante, le prix du riz blanc en 2014 et toujours inférieur à celui de 2013.

En revanche, en valeur constante (prix déflatés par l'Indice des Prix à la Consommation), les prix sont toujours restés inférieurs par rapport à la moyenne de prix sur huit années consécutives. Cette situation est très favorable aux consommateurs au détriment des producteurs. Par contre, le niveau d'inflation actuellement n'est pas lié au prix du riz.

Fig.11

Prix du riz blanc local à Antananarivo en 2013-2014 et prix moyen pour les 8 campagnes précédentes (2006-2013) en valeur constante



(Source : OdR)

POUR LE RIZ IMPORTE

Cours moyen national : cours stable.

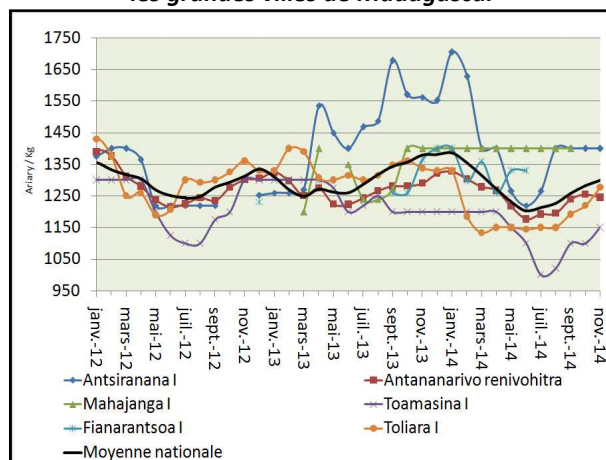
Le cours moyen au kilogramme du riz importé est resté stable entre octobre et novembre 2014.

Comme pour le riz blanc local et le paddy, le prix moyen du riz importé au mois de novembre 2014 a été inférieur à celui de la même période en 2013, avec un écart de 80 Ar/kg.

Prix dans les grandes villes : augmentation de 5% à Toamasina et Toliara.

L'accroissement de prix du riz blanc local en cette période de soudure a influencé le prix du riz importé à augmenter dans ces villes.

Fig.12
Evolution mensuelle du prix moyen du riz importé dans les grandes villes de Madagascar



(Source : OdR)

Les importations commerciales

Les chiffres sur les importations commerciales se réfèrent à ceux de la Direction des Douanes.

Entre janvier et novembre 2014, Madagascar a importé environ 337 049 tonnes de riz d'après la statistique de la Direction des Douanes, chiffre qui représente déjà un surplus de 133 000 tonnes à l'importation du riz durant l'année 2012 mais assez bas par rapport à l'année dernière.

Par ailleurs, les importations de riz de juillet à novembre 2014 ont été évaluées à 46 800 tonnes, une quantité qui, cumulée avec d'autres importations de riz dans les mois à venir, devra assurer l'approvisionnement du marché durant la période de soudure 2014-2015 (octobre 2014 à mars 2015).

Tab.2
Evolution du volume d'importation de riz (tonnes)

	2009	2010	2011	2012	2013	2014
JANVIER	11 392	21 061	14 555	52 766	32 165	72 492
FÉVRIER	14 579	8 132	33 155	24 199	34 275	68 003
MARS	8 956	9 892	17 977	20 257	25 163	68 833
AVRIL	4 690	7 694	21 374	8 734	21 847	50 303
MAI	1 109	5 805	17 147	9 439	15 086	22 856
JUIN	3 263	6 993	16 091	8 176	16 280	7 750
JUILLET	606	6 839	5 451	10 683	25 034	7 519
AOÛT	36	5 703	5 650	5 886	35 034	7 607
SEPTEMBRE	3 971	6 775	5 541	5 655	39 635	12 419
OCTOBRE	7 342	12 810	5 450	12 985	54 913	8 663
NOVEMBRE	16 909	13 747	25 265	13 424	61 011	10 605
DÉCEMBRE	16 274	16 956	24 503	31 621	49 932	
TOTAL A LA MEME PERIODE	72 854	105 453	167 656	172 204	360 444	337 049
TOTAL ANNUEL	89 128	122 409	192 160	203 825	410 375	337 049

Source : Direction des Douanes

EVOLUTION DES MARCHES REGIONAUX

Ceci est un extrait des notes de synthèse de prix produites régulièrement par les Groupes de Travail pour le Développement Rural (GTDR), structures régionales rattachées au PADR au même titre que l'Observatoire du Riz.

BOENY

- Pour le paddy :

Le prix moyen régional du paddy observé aux cours du mois d'Octobre au novembre 2014 est resté ferme. Cela s'explique par l'abondance de l'offre lié au déstockage.

Le prix le plus bas a été de 500Ar/Kg (Mitsinjo). Tandis que le prix le plus haut a été de 800Ar/Kg (Ambato Boeny).

- Pour le riz blanc local :

Entre octobre et novembre 2014, le prix moyen de riz blanc local enregistré est resté stable comme le paddy. Cette situation est due à l'abondance du riz vendu sur le marché suite à l'accessibilité de plusieurs routes et pistes facilitant l'approvisionnement. Le prix le plus bas été de 910 Ar/Kg (Soalala). Le prix le plus haut été de 1313 Ar/Kg (Mahajanga II).

ANALANJIROFO

- Prix du riz blanc local

Entre octobre et novembre 2014, on a constaté une augmentation importante de 5% du prix moyen du riz blanc local dans la Région Agnalanjirofo. Cette situation est due à la diminution de la quantité du riz vendu et à l'épuisement de stocks auprès des paysans producteurs d'une part ; et l'arrivée des collecteurs/vendeur profitant la campagne du letchi et entraînant une hausse de la demande d'autre part.

- Prix du riz importé

Comme le riz blanc local, on a encore remarqué un accroissement de prix du riz importé dans la Région à cause de l'augmentation de prix du riz local.

