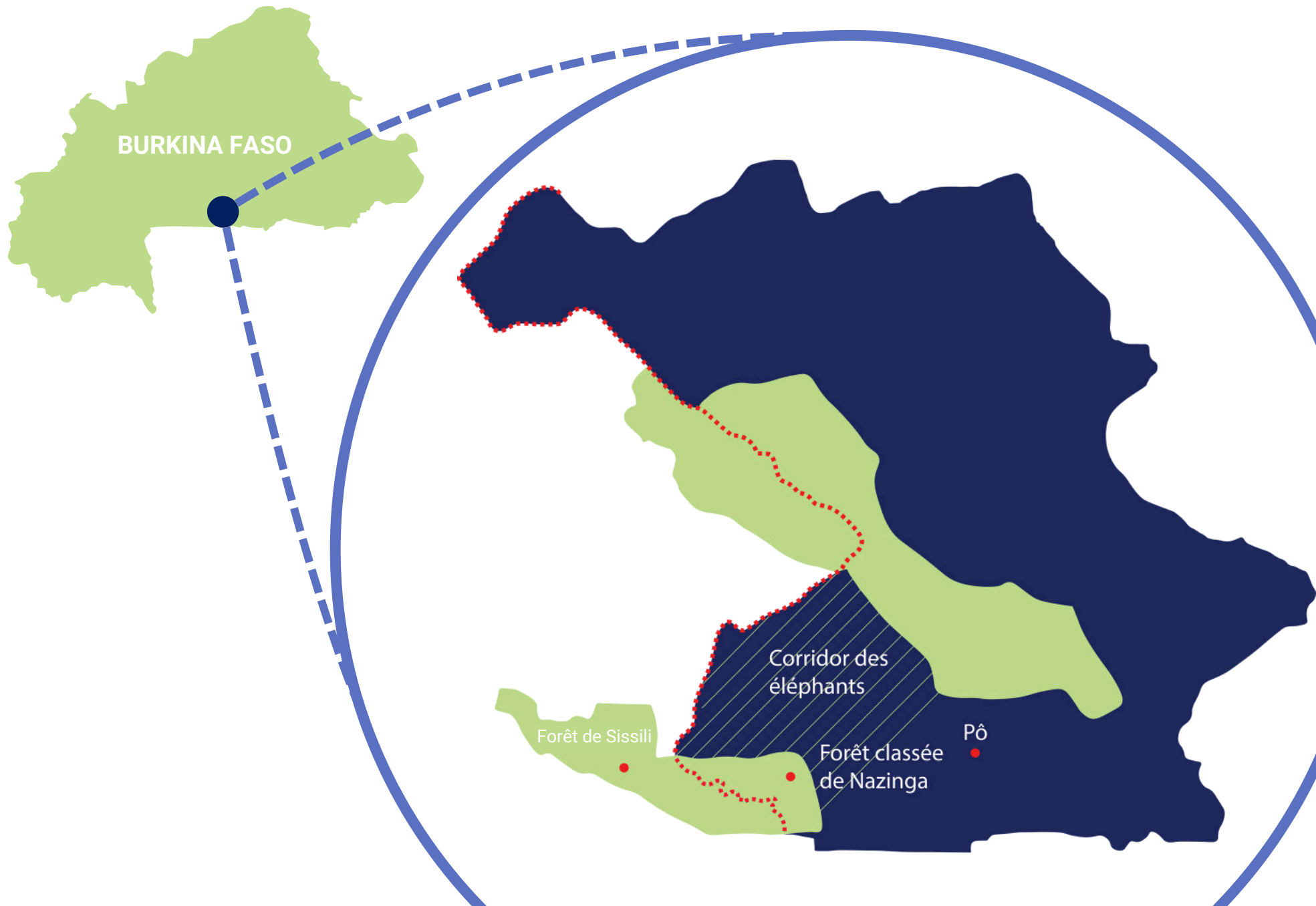


TAPE

RÉSULTATS AU
BURKINA FASO

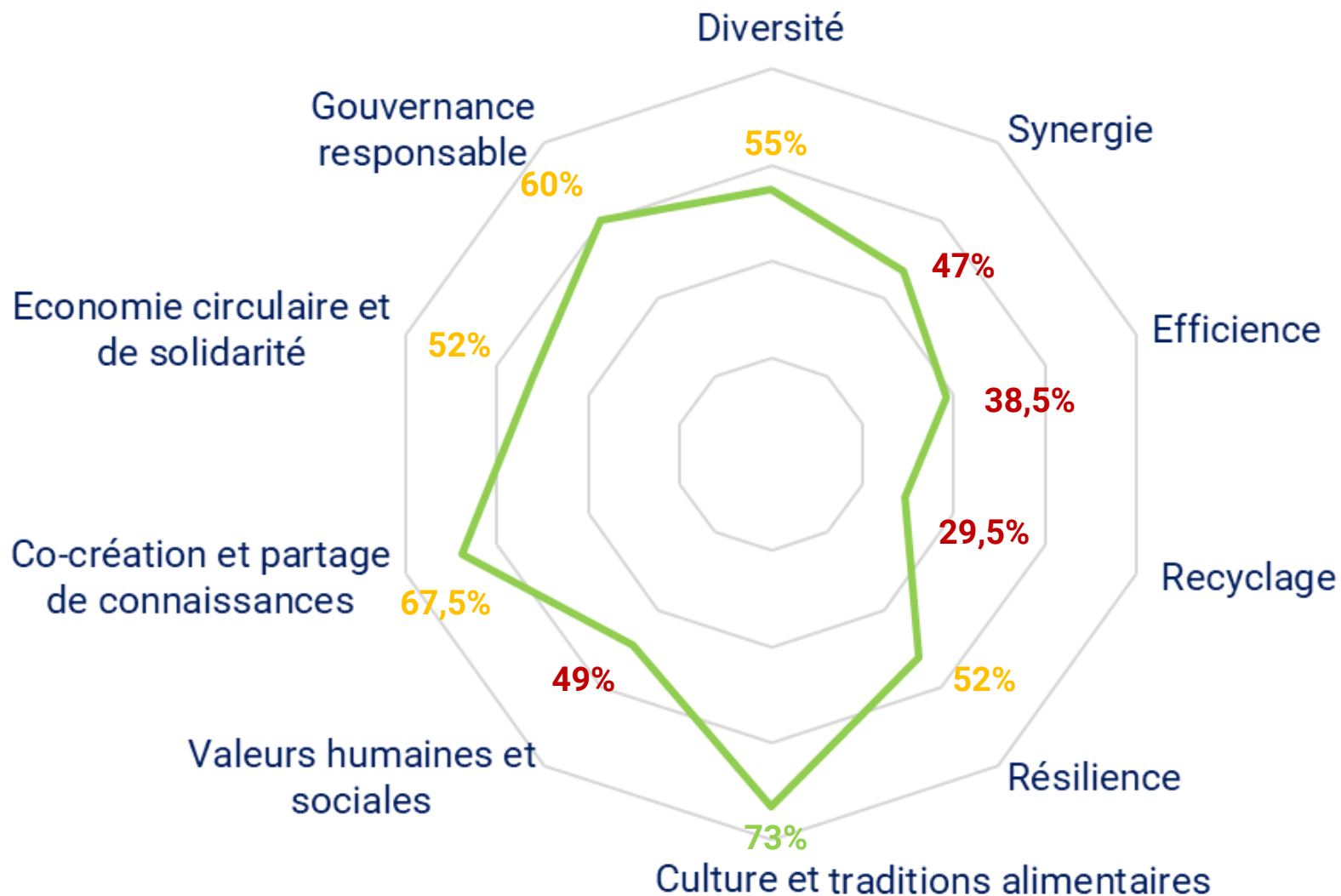


ZONE D'ÉTUDE



PROGRESSION DE LA TRANSITION AGROÉCOLOGIQUE

Score de caractérisation de la transition agroécologique (CAET)



RÉSULTATS

A woman wearing a blue and white striped polo shirt and a vibrant blue and white patterned skirt is watering a field of green plants. She is holding a black watering can with a long handle and a spray nozzle. The background shows a clear blue sky and some trees.

1

Avec 6 dimensions sur 10 au-dessus de la moyenne et un score CAET moyen de 52%, les exploitations agricoles sondées sont relativement bien avancées dans leur transition agroécologique.

CRITÈRES DE PERFORMANCE

CRITÈRES	RÉSULTATS	ÉVALUATION
Sécurité foncière	Pas de document mais perception d'un accès sûr à la terre	Acceptable
Productivité	Productivité totale par personne = 540 481,34 FCFA/hab/an (883,61 USD/hab/an)	N/A
Revenu	Revenu net de la production agricole par habitant = 177 426,72 FCFA/hab/an (290,06 USD/hab/an)	<2,15 dollars par jour (soit environ 64 euros par mois)
Valeur ajoutée	Valeur ajoutée de toutes les productions agricoles par habitant = 452 868,58 FCFA/hab/an (740,38 USD/hab/an)	N/A
Exposition aux pesticides	Forte utilisation des pesticides non homologué; Diverses classes de pesticide (classe I, II et/ou III); Aucune technique d'atténuation; Dépense moyenne 137 678 FCFA/ménage/an (225,08 USD).	Insoutenable
Diversité alimentaire	Score= 57,41%	Acceptable
Autonomisation des femmes	Score IAFA= 62,74%	Acceptable
Opportunité d'emploi pour les jeunes	Score final moyen de l'emploi et de l'émigration= 65,10%	Acceptable
Biodiversité agricole	Indices de Gini-Simpson= 68,95%	Acceptable
Santé du sol	Score SOCLA= 3,1	Acceptable

RÉSULTATS

A woman with her hair in a bun, wearing a green and yellow shirt and light blue shorts, is bent over working in a field. She is using a wooden hoe to till the soil around a young green plant. The background shows a dry, outdoor setting with other plants and a blue container.

2

Les revenus issus de la production agricole sont faibles.

C'est le résultat d'une production partiellement vivrière* combinée à une agriculture peu rentable.

***dont les produits sont destinés à l'alimentation.**

RÉSULTATS

3

L'exposition aux pesticides est très préoccupante dans la zone.

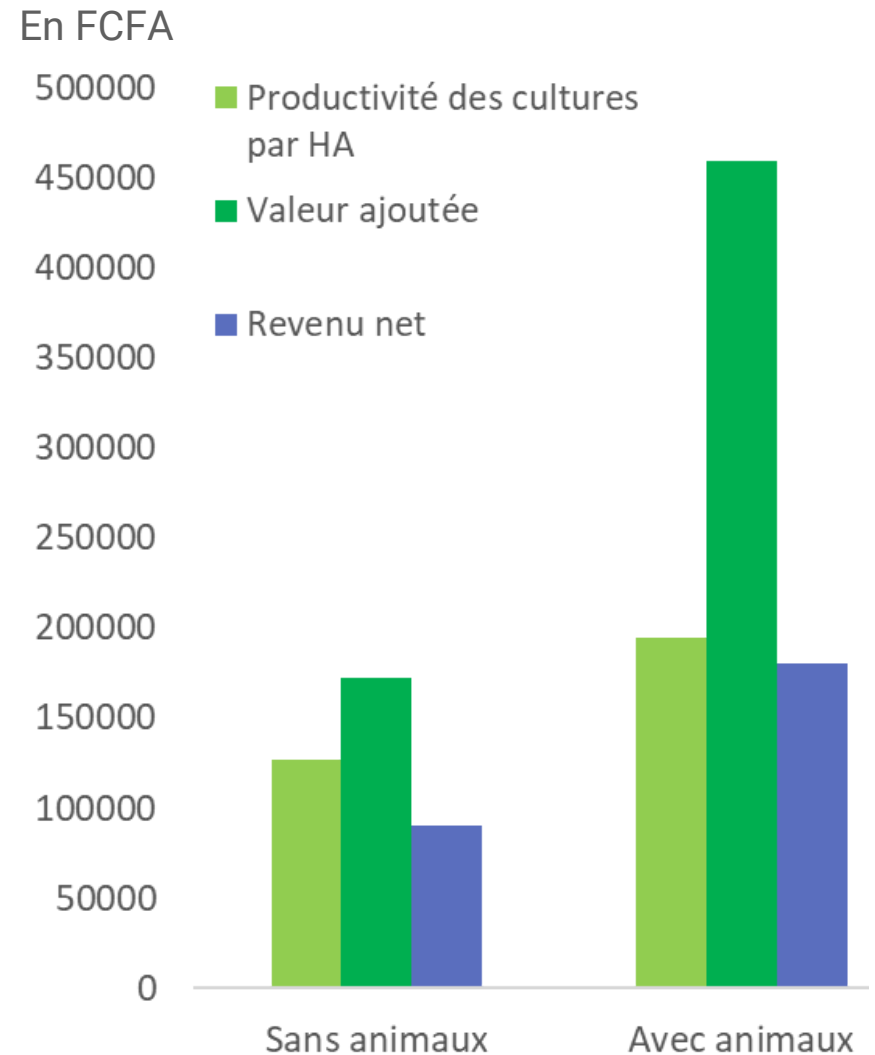
Ce constat montre l'importance d'accompagner la transition agroécologique et d'augmenter l'utilisation d'engrais bio.



PERFORMANCES DU SYSTÈME

DIMENSION ÉCONOMIQUE

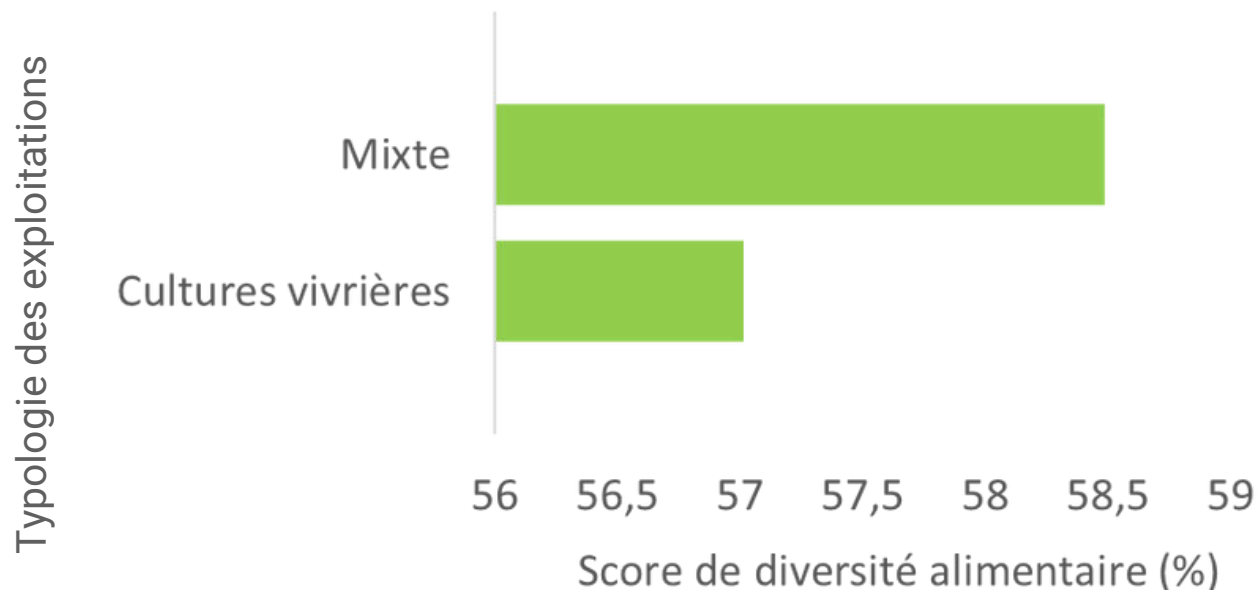
L'élevage d'animaux, tels que les vaches, moutons et chèvres, permet d'augmenter les revenus des exploitations agricoles.



PERFORMANCES DU SYSTÈME

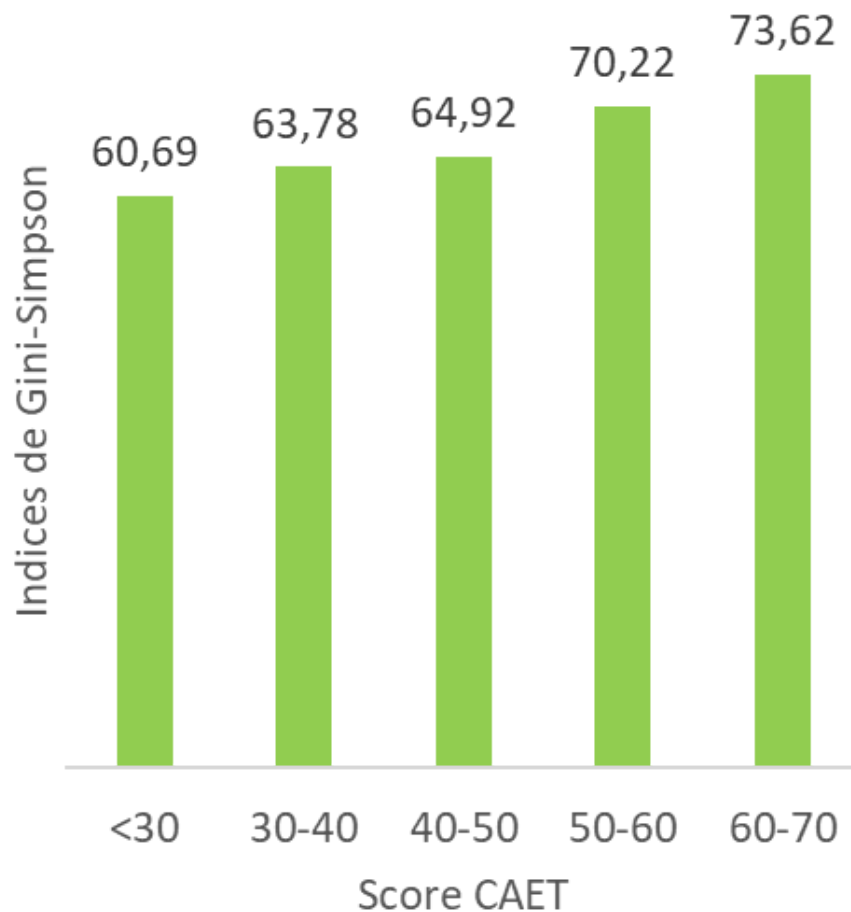
DIMENSION SOCIALE

Les exploitations agricoles qui allient le maraîchage aux cultures vivrières ont une **diversité alimentaire plus élevée**.



PERFORMANCES DU SYSTÈME

DIMENSION ENVIRONNEMENTALE



Plus les exploitations agricoles sont agroécologiques, plus la biodiversité s'améliore. On observe une tendance similaire pour la santé des sols.

CONCLUSION

Ces résultats sont **très encourageants** et l'agroécologie est une solution adaptée aux enjeux de la région. Il faut cependant continuer à accompagner la transition vers des intrants biologiques pour **diminuer l'utilisation des pesticides.**