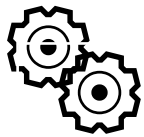




Travail (de soin) non rémunéré en Afrique de l'Ouest

Analyse de controverses

Méthode



À la suite de la publication d'un *Bulletin de veille spécial genre et développement rural* et du numéro 80 de la revue *Grain de sel* consacré aux savoirs féminins et leur contribution à la sécurité alimentaire et nutritionnelle, Inter-réseaux a souhaité continuer à questionner les questions de genre et de développement agricole. Fin 2021 a donc été lancé le processus de rédaction d'une *Synthèse d'Inter-réseaux* sur la protection sociale comme solution à la problématique du travail non rémunéré des femmes rurales en Afrique de l'Ouest. Après une mise en discussion dynamique qui a vu au total plus d'une centaine de contributions et commentaires par au moins 15 personnes spécialistes des questions de genre ou de protection sociale, il est apparu que le thème et l'angle choisi pour ce document faisaient l'objet d'une importante controverse tant sur le fond que sur la forme. Le sujet a été porté au Conseil d'Administration d'Inter-réseaux qui a décidé de transformer la *Synthèse* prévue en une note de réflexion. L'objectif était de bénéficier de la

flexibilité d'un format ad hoc pour rendre visible les points de controverse, les illustrer avec des exemples concrets et s'appuyer sur un corpus de références plus étoffé.

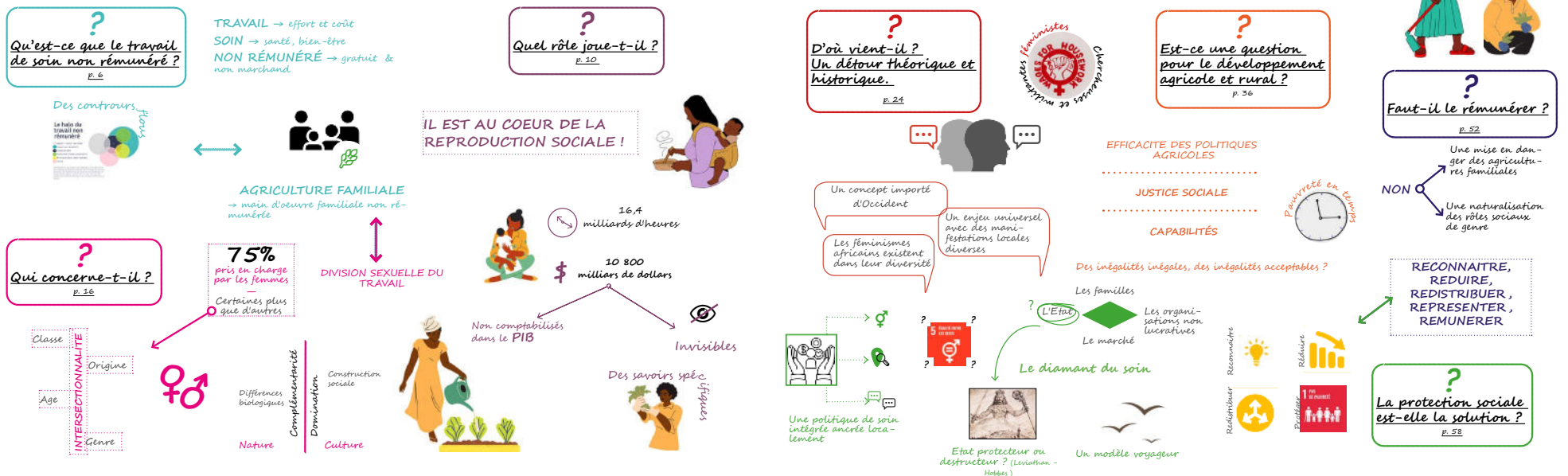
4 controverses traduites par 7 questions

Les échanges au sein du réseau ont fait ressortir 4 controverses qui se sont agrégées :

- L'approche genre et le travail (de soin) non rémunéré sont des concepts importés d'Occident en-dehors de toute considération des contextes locaux et relèvent d'un colonialisme intellectuel ;
- L'échelle micro d'analyse du travail (de soin) non rémunéré conduit à un syndrome du lampadaire et n'éclaire pas les ressorts macro des inégalités tous sexes confondus ;
- Considérer seulement le travail de soin non rémunéré comme un frein au potentiel économique revient à le dévaloriser ;
- Chercher la solution dans une protection sociale portée

TRAVAIL DE SOIN

NON RÉMUNÉRÉ



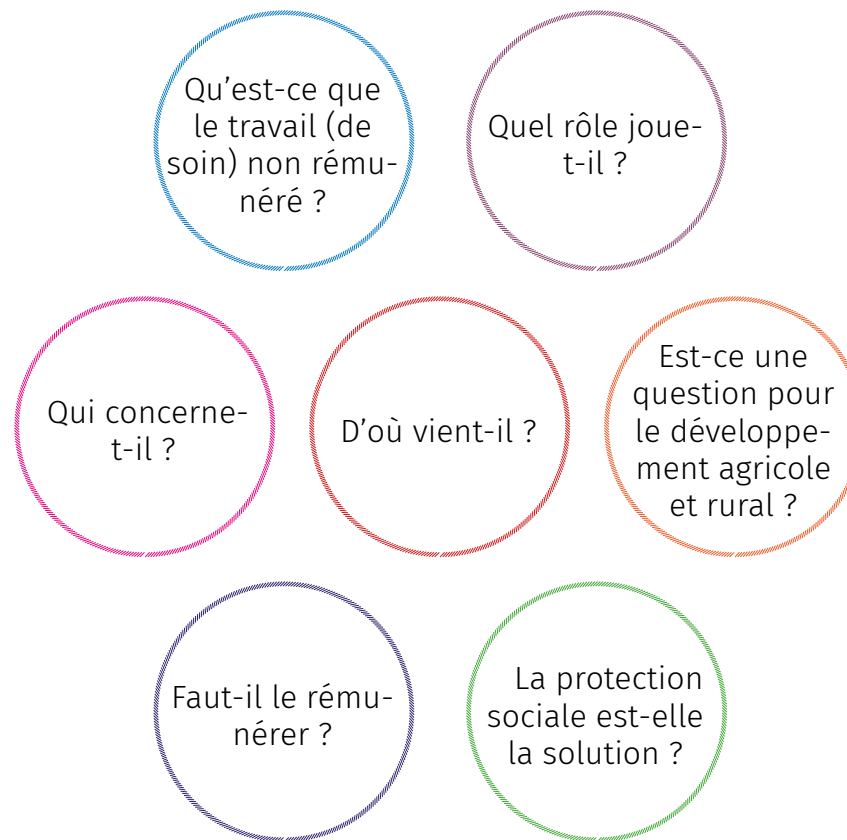
par un Etat hobbesien (tout puissant) est un exemple de “modèle voyageur” dont on peut questionner la légitimité.

Il est proposé ici de s’interroger sur ces quatre controverses via 7 questions. Celles-ci visent à exposer et décrire les différents éléments de définition, de connaissance et de débat entourant la question sans oublier d’explicitier qui porte tel ou tel argument. C’est l’objectif spécifique de la question “D’où vient-il” conçu comme un détour théorique et historique dans l’exploration des controverses. Par ailleurs, chaque argument est rattaché dans le texte à une référence rappelée dans chaque “chapitre-question” et dans la partie bibliographie. L’analyse est bien sûr centrée sur les sujets d’intérêt d’Inter-réseaux à savoir le développement agricole et rural en Afrique de l’Ouest même si des réflexions plus générales sont aussi décrites.

Le travail ne prétend pas non plus à l’exhaustivité : certains éléments du travail de soin notamment dans ses aspects transnationaux (migrations du soin) ou d’autres facteurs d’inégalités de sexe (le foncier, par exemple) sont évoqués mais pas développés. Ils n’en sont pas moins importants pour autant. Il conviendra alors de se référer aux travaux menés sur le sujet. Des références citées dans le cadre du présent travail les aborde plus en profondeur. Enfin, il s’appuie sur des recherches, travaux, références existantes et n’a pas prétention à créer de la connaissance. Son objectif est de faire le point sur les arguments des controverses soulevées par le sujet.

Comment parcourir les questions ?

Le document peut être exploré sans ordre pré-établi. L’interactivité du document a pour but de permettre de passer d’une partie à une autre, de faire des allers-retours entre les questions sans qu’un déroulé d’argumentaire logique et démonstratif ne soit “imposé”. Ainsi tout au long du texte et



à la fin de chaque “chapitre-question”, des liens permettent de déambuler de questions en questions. De plus, une carte de la controverse interactive disponible en ligne et ci-après a pour but de représenter les cheminements possibles entre les interrogations, les arguments et réflexions qui se croisent dans les différentes questions : à tout moment, il est possible de retourner à la carte pour circuler entre les controverses.

[Carte \(pdf\)](#)

[Carte \(en ligne\)](#)