

SP/PADR



REPOBLIKAN'I MADAGASIKARA  
Fitiavana - Tanindrazana – Fandrosoana

---

OdR



PRIMATURE

Plan d'Action pour le Développement Rural  
Secrétariat Permanent  
Observatoire du Riz

---

## ***L'Info Hebdo N°313***

Votre résumé d'actualités sur le prix des  
principaux PPN à Madagascar

**SITUATION DES PRIX DANS LA SEMAINE  
DU 30 JUILLET AU 03 AOÛT 2012**

---

**Observatoire du Riz**

## EN MOYENNE NATIONALE

**Faits marquants de la semaine du 30 juillet au 03 août.** En moyenne nationale, le prix du paddy a été en légère hausse de 2%. Celui du riz blanc a été stable. Les cours moyens au kilo ont été de : Ar 630 pour le paddy, Ar 1100 pour le « vary gasy », Ar 1180 pour le « makalioka », Ar 1160 pour le « tsipala » et Ar 1250 pour le riz importé.

**PRIX DU PADDY : hausse légère de 2% en moyenne nationale.**

La hausse est due à l'épuisement progressif des stocks auprès des paysans. Néanmoins, la grande récolte de « vary jebly » est attendue dans la partie ouest et nord-ouest de Madagascar vers le mois de Septembre.

**Prix en zones productrices : stable en général.**

Globalement, le prix du paddy dans les zones productrices est resté stable. Le prix moyen à Andapa a été en baisse de 2% après la hausse de 4% constatée la semaine précédente. En effet, le début de la campagne de la vanille a engendré une baisse de la demande car la plupart des collecteurs du riz s'orientent vers la vanille.

**Tableau n°1 : Evolution du prix du paddy en zones productrices**

	2011			2012		
	25/07/2011	01/08/2011	EVOLUTION	23/07/2012	30/07/2012	EVOLUTION
Miarinarivo	630	630	0%	680	680	0%
Bealanana	600	400	-33%	520	520	0%
Marovoay	600	600	0%	600	600	0%
Amparafaravola	620	620	0%	600	600	0%
Mahabo	550	ND		500	500	0%
Andapa	430	421	-2%	590	580	-2%
Moyenne nationale	676	642	-5%	617	628	2%

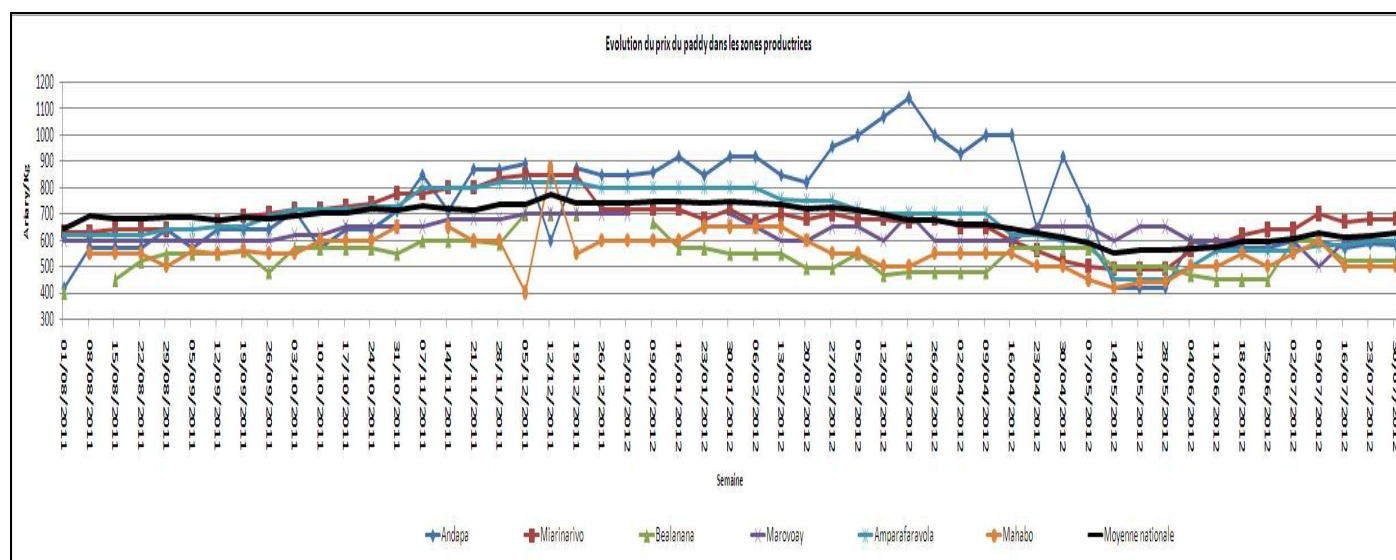
**PRIX DU RIZ BLANC : stable en général.**

Cette stabilité s'explique par l'abondance du riz dans le commerce. Par rapport à la même période de 2011, le prix est plus élevé, soit **70 Ar/kilo** de plus pour le riz blanc local et **20 Ar/kg** de plus pour le riz importé.

**Prix dans les grandes villes : hausses et baisses importantes pour quelques variétés.**

Les hausses constatées concernent le « vary gasy » à Toamasina I (**4%**) et le « tsipala » à Fianarantsoa I (**5%**). Elles sont liées à une offre en quantité insuffisante par rapport à la demande.

Par ailleurs, des diminutions importantes ont été observées sur les prix du « vary gasy » à Mahajanga I (**9%**) et du « Makalioka » à Fianarantsoa I (**7%**). En effet, l'offre a été plus importante suite au déstockage opéré par les grossistes.



**Tableau n°2 : Récapitulatif des prix moyens du riz blanc et évolution des prix dans les six grandes villes (En Ariary/kg) (PV = pas de vente).**

	23/07/2012					30/07/2012					EVOLUTIONS				
	Vary gasy	Makalioka	Tsipala	Moyenne Riz blanc local	Riz importé	Vary gasy	Makalioka	Tsipala	Moyenne Riz blanc local	Riz importé	Vary gasy	Makalioka	Tsipala	Moyenne Riz blanc local	Riz importé
Antsiranana I	1400	1400	1570	1457	1220	1400	1400	1570	1457	1220	0%	0%	0%	0%	0%
Antananarivo renivohitra	1232	1317	1200	1249	1250	1200	1300	1183	1228	1242	-3%	-1%	-1%	-2%	-1%
Mahajanga I	1100	PV	1200	1150	PV	1000	PV	1200	1100	PV	-9%		0%	-4%	
Toamasina I	1200	1200	PV	1200	1100	1250	1200	PV	1225	1100	4%	0%		2%	0%
Fianarantsoa I	1100	1500	1100	1233	PV	1100	1400	1150	1217	PV	0%	-7%	5%	-1%	
Toliara I	1200	1250	1250	1233	1300	1200	1250	1250	1233	1300	0%	0%	0%	0%	0%
Moyenne nationale	1101	1185	1146	1132	1250	1107	1177	1156	1137	1249	0%	-1%	1%	0%	0%

## EN MOYENNE REGIONALE ET PAR DISTRICT

### POUR LE PADDY

#### Par Région (voir tableau n°3)

La vente de paddy auprès de la décortiquerie a été observée au niveau de 18 Régions. Des ventes ont été aussi constatées dans la Région Anosy. Les prix moyens au kilo relevés ont varié entre **Ar 450 à Sofia** et **Ar 1000 à Amoron'i Mania**.

**Hausse importante de prix à Menabe (17%) et Haute Matsiatra (6%).**

A titre d'explication :

- Pour Menabe : dans le District de Belo Tsiribihina, une **hausse de 50%** du prix du paddy a été constatée en une semaine. D'après notre informateur auprès de ce District, celle-ci est liée à une baisse importante de l'offre, due à l'insécurité, décourageant les paysans à vendre du riz vers le grand marché.
- Pour Haute Matsiatra : le prix a augmenté suite à l'épuisement des stocks auprès des paysans.

**Tableau n°3 : Evolution moyenne des prix du paddy en Ariary/kilo**

REGIONS	2011			2012		
	25/07/2011	01/08/2011	EVOLUTION	23/07/2012	30/07/2012	EVOLUTION
MENABE	693	PV		500	583	17%
HAUTE MATSIATRA	533	533	0%	606	642	6%
ALAOIRA MANGORO	620	613	-1%	522	542	4%
AMORON'I MANIA	753	750	0%	970	1000	3%
ITASY	663	663	0%	647	660	2%
VAKINANKARATRA	677	673	-1%	714	716	0%
DIANA	660	660	0%	660	660	0%
ANALAMANGA	725	733	1%	610	610	0%
BONGOLAVA	600	PV		610	610	0%
SOFAIA	600	422	-30%	453	453	0%
ATSINANANA	950	950	0%	650	650	0%
VATOVAVY FITOVINANY	1000	PV		767	767	0%
IHOROMBE	528	480	-9%	555	555	0%
ATSIMO ANDREFANA	PV	PV		680	680	0%
MELAKY	PV	658		565	564	0%
BOENY	547	547	0%	585	580	-1%
SAVA	430	421	-2%	590	580	-2%
ANOSY	600	600	0%	PV	700	
MOYENNE NATIONALE	676	642	-5%	617	628	2%

LEGENDES	
	stabilité des prix
	légère hausse des prix
	évolution des prix entre [3%;5%[
	augmentation >=5%
	PV
	pas de ventes

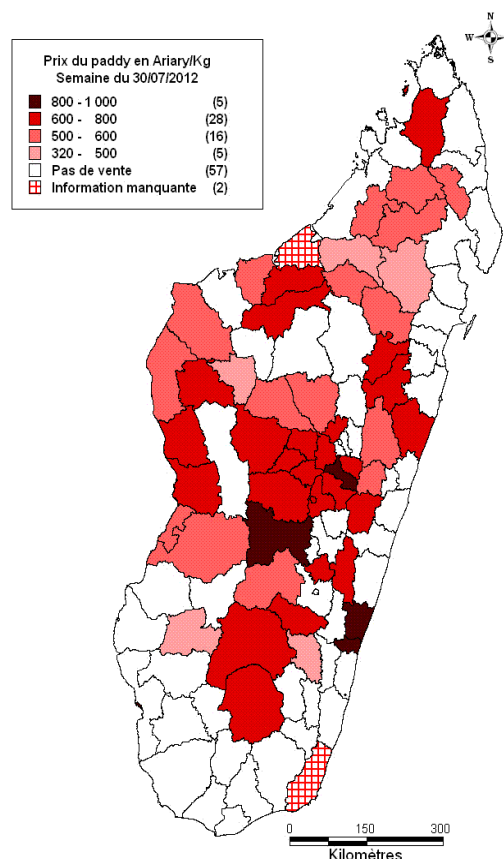
#### Par district

**Cinq (05) Districts (contre six dans la semaine dernière) ont affiché un prix moyen par kilogrammes supérieur ou égal à 800 Ar.**

En comparaison aux situation de la semaine précédente, il est constaté que:

- Le prix au kilo dans le District d'Antanifotsy a baissé en dessous de 800 Ar.
- La fourchette de prix dans les Districts d'Ambatolampy, d'Ambatofinandrahana, de Manakara, Vohipeno et de Toliara II a été maintenue.

**PRIX DU PADDY EN ARIARY PAR KILO  
SEMAINE DU 30-07-2012**



## POUR LE RIZ BLANC LOCAL

### Par Région (voir tableau n°4) :

*L'écart (prix plafond/ prix plancher) a diminué mais reste important (670 Ar/kg).*

Betsiboka continue d'afficher le prix le plus bas avec **750 Ar**. Ce prix reste le plus élevé à Analanjirofo avec **1420 Ar**.

*Hausse de 12% du prix à Atsimo Atsinanana.*

Dans cette Région, l'offre commence à être insuffisante avec l'entrée dans la deuxième période de soudure jusqu'à la récolte du riz précoce.

*Prix à Antananarivo Renivohitra : stable voire en baisse.*

Le prix du riz dans les six arrondissements de la capitale a été stable.

Durant la semaine observée, les prix ont même baissé de 5% et de 3% à Mahazo et Andravoahangy. En effet, les grossistes ont effectué un déstockage dans le marché d'Andravoahangy. Ceci a ensuite influencé les prix à Mahazo.

### Par district :

Le prix le plus fréquemment pratiqué (prix modal) au niveau des Districts demeure **1050 Ar** depuis quelques semaines.

*Dix (10) Districts (contre neuf la semaine précédente) ont affiché un prix moyen par kilogrammes supérieur ou égal à 1400 Ar.*

Neuf Districts ont maintenu leurs prix à ce niveau. Ce sont : Antsiranana I, Antsiranana II, Sainte Marie, Mananara, Maroantsetra, Ambovombe, Bekily, Beloha et Tsihombe.

Durant la semaine observée, Marolambo a été le dixième district à avoir atteint ce niveau de prix.

**PRIX DU RIZ BLANC LOCAL EN ARIARY PAR KILO  
SEMAINE DU 30 - 07 - 2012**

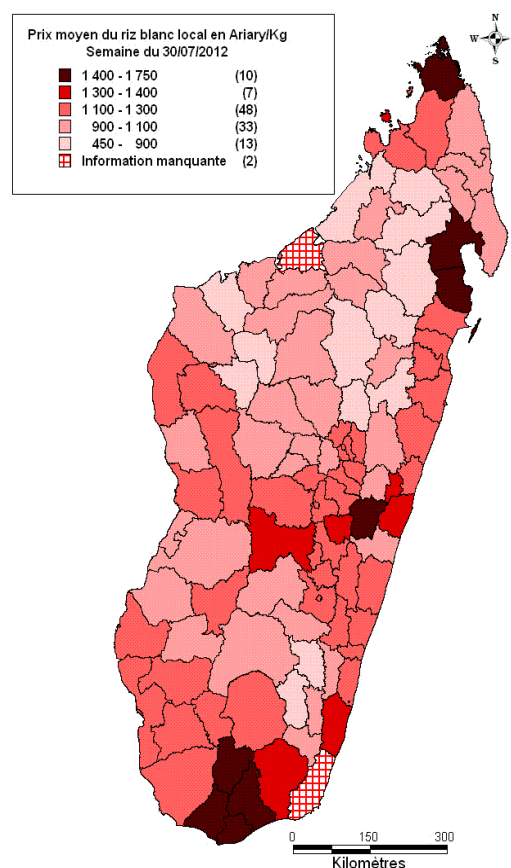


Tableau n°4 : Evolution des prix moyens du riz blanc local en Ariary par kilo par rapport à la semaine précédente :

REGIONS	Moyenne Riz blanc local			Vary gasy			Makalloka			Tsipala		
	23/07/2012	30/07/2012	Evolution	23/07/2012	30/07/2012	Evolution	23/07/2012	30/07/2012	Evolution	23/07/2012	30/07/2012	Evolution
ATSIMO ATSIANANA	993	1116	12%	993	1126	13%	1100	1100	0%	PV	1350	
VATOVAVY FITOVINANY	1168	1206	3%	1143	1182	3%	1268	1268	0%	1400	1400	0%
SOFIA	887	912	3%	860	880	2%	914	950	4%	887	953	8%
AMORON'I MANIA	1257	1283	2%	1250	1278	2%	1295	1330	3%	1283	1297	1%
ATSIANANA	1257	1282	2%	1264	1286	2%	1220	1240	2%	PV	PV	
BONGOLAVA	1038	1050	1%	1015	1015	0%	1050	1085	3%	1050	1050	0%
ANALANJIROFO	1413	1425	1%	1375	1398	2%	1365	1365	0%	PV	PV	
ANOSY	1220	1225	0%	1220	1225	0%	PV	PV		PV	PV	
VAKINANKARATRA	1144	1147	0%	1121	1089	-3%	1200	1213	1%	1200	1213	1%
DIANA	1339	1341	0%	1224	1224	0%	1515	1515	0%	1303	1313	1%
ITASY	1056	1056	0%	1003	1003	0%	1145	1145	0%	1050	1050	0%
BETSIBOKA	745	745	0%	733	733	0%	PV	PV		1120	1120	0%
ANDROY	1400	1400	0%	1400	1400	0%	PV	PV		1400	1400	0%
SAVA	1032	1030	0%	1023	1025	0%	980	980	0%	1015	980	-3%
HAUTE MATSIATRA	1115	1112	0%	1096	1096	0%	1500	1400	-7%	1140	1123	-1%
IHOROMBE	958	949	-1%	933	933	0%	1120	1120	0%	1015	1000	-1%
ATSIMO ANDREFANA	1203	1192	-1%	1188	1194	1%	1217	1200	-1%	1208	1179	-2%
ALAO TRA MANGORO	964	953	-1%	926	926	0%	1002	980	-2%	1050	1050	0%
ANALAMANGA	1184	1170	-1%	1152	1138	-1%	1259	1235	-2%	1188	1180	-1%
MELAKY	1022	1000	-2%	1022	1000	-2%	PV	PV		PV	PV	
MENABE	1071	1046	-2%	1048	1026	-2%	1050	987	-6%	1085	1045	-4%
BOENY	1054	983	-7%	1032	946	-8%	PV	PV		1045	1083	4%
ATSIMO ATSIANANA	1132	1137	0%	1101	1107	0%	1185	1177	-1%	1146	1156	1%

LEGENDES	
	baisse des prix
	stabilité des prix
	légère hausse des prix
	évolution des prix entre [3%;5%[
	augmentation >=5%
<b>PV</b>	pas de ventes

## POUR LE RIZ IMPORTE

### Par Région (voir tableau N°5)

Durant la semaine observée, le riz importé a été commercialisé au niveau de 14 Régions et principalement dans les zones littorales Est, Nord est, Hautes Terres et dans la partie Sud de Madagascar.

#### Stabilité générale des prix.

Le prix est resté stable puisque la majorité des vendeurs commencent à déstocker le riz importé.

#### Légère hausse de 2% de prix à Atsinanana.

En effet, la demande y a augmenté car la majorité des gens ont préféré d'acheter le riz importé que le riz blanc local puisque le riz importé est répandu augmenter de volume durant la cuisson.

#### Fourchette de prix : 1200 Ar (Itasy, Alaotra Mangoro et Amoron'i Mania) - 1500 Ar (Atsimo Atsinanana).

Tableau n°5 : Evolution des prix moyens du riz importé en Ariary/Kilo :

REGIONS	2011			2012		
	25/07/2011	01/08/2011	EVOLUTION	23/07/2012	30/07/2012	EVOLUTION
ATSINANANA	1220	1200	-2%	1187	1209	2%
VAKINANKARATRA	1233	1233	0%	1215	1225	1%
DIANA	1123	1123	0%	1310	1310	0%
SAVA	PV	PV		1400	1400	0%
ITASY	PV	PV		1200	1200	0%
ALAO TRA MANGORO	PV	PV		1200	1200	0%
AMORON'I MANIA	1000	1050	5%	1205	1205	0%
VATOVAVY FITOVINANY	1270	1359	7%	1296	1296	0%
ATSIMO ATSIANANA	1400	1450	4%	1500	1500	0%
ATSIMO ANDREFANA	1120	1120	0%	1300	1300	0%
ANDROY	1342	1342	0%	1377	1377	0%
ANOSY	PV	PV		1330	1330	0%
ANALAMANGA	1180	1180	0%	1238	1233	0%
ANALANJIROFO	1193	1248	5%	1263	1247	-1%
MOYENNE NATIONALE	1212	1226	1%	1250	1249	0%

LEGENDES	
	baisse des prix
	stabilité des prix
<b>PV</b>	pas de ventes

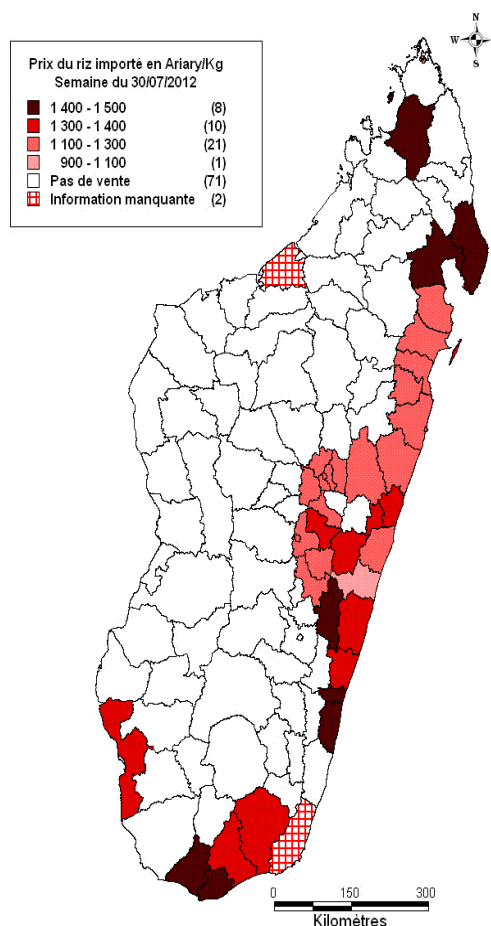
### Par district

Neuf (09) Districts (contre huit dans la semaine précédente) ont affiché un prix supérieur ou égal à 1400 Ar le kilo.

Par rapport à la semaine dernière :

- Les prix dans les districts d'Ambilobe, Antalaha, Maroantsetra, Vohipeno, Ifanadiana, Farafangana, Beloha et de Tsihombe ont été maintenus.
- Le prix dans le 1<sup>er</sup> arrondissement a atteint la barre de 1400 Ar/Kg.

PRIX DU RIZ IMPORTE EN ARIARY PAR KILO  
SEMAINE DU 30 - 07 - 2012



## POUR LE SUCRE, LA FARINE, L'HUILE EN VRAC ET LE PETROLE LAMPANT

### Au niveau national

Depuis plusieurs semaines, les prix du sucre, de la farine, de l'huile alimentaire et du pétrole lampant ont été stables.

Les cours moyens ont été de :

- 2760 Ar/Kg pour le sucre ;
- 2030 Ar/Kg pour la farine ;
- 4320 Ar/L pour l'huile en vrac ;
- 2730 Ar/L pour le pétrole lampant.

### Au niveau Régional (voir tableau n°6)

Une augmentation importante de prix a été enregistrée à :

- Anosy pour l'huile alimentaire ;
- Melaky pour le pétrole lampant.

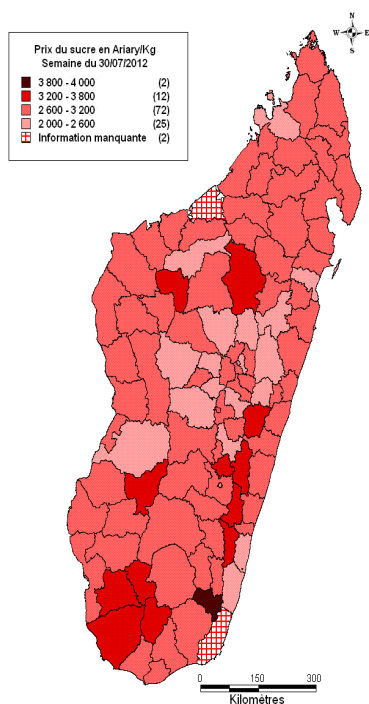
Par contre, on a enregistré une baisse de prix à :

- Boeny pour le sucre ;
- Boeny et Atsimo Atsinanana pour la farine et l'huile alimentaire ;
- Analanjirofo pour le pétrole lampant.

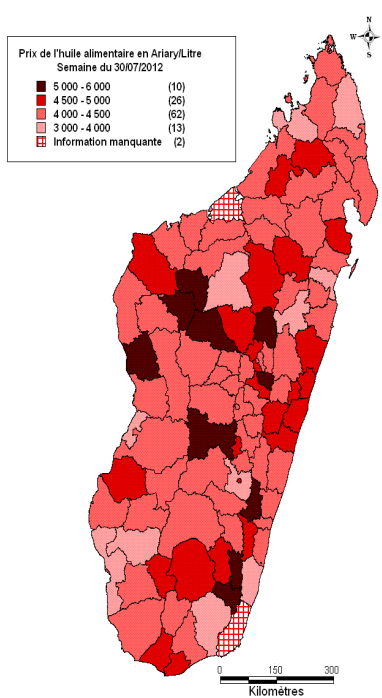
**Tableau n°6 : Evolution moyenne des prix du sucre, de la farine, de l'huile en vrac et du pétrole**

REGIONS	SUCRE (Ar /Kg)			FARINE (Ar /Kg)			HUILE EN VRAC (Ar /L)			PETROLE (Ar /L)		
	23/07/2012	30/07/2012	EVOLUTION	23/07/2012	30/07/2012	EVOLUTION	23/07/2012	30/07/2012	EVOLUTION	23/07/2012	30/07/2012	EVOLUTION
DIANA	2560	2560	0%	2020	2020	0%	3840	3840	0%	2700	2700	0%
SAVA	2900	2925	1%	2200	2200	0%	3950	3950	0%	2400	2400	0%
ITASY	2600	2600	0%	1800	1800	0%	4333	4333	0%	2267	2167	-4%
ANALAMANGA	2574	2551	-1%	1864	1863	0%	4617	4568	-1%	2392	2390	0%
VAKINANKARATRA	2586	2500	-3%	1800	1857	3%	4286	4314	1%	2491	2490	0%
BONGOLAVA	2650	2650	0%	2100	2100	0%	4850	4850	0%	2900	2900	0%
SOFIA	2829	2829	0%	1933	1933	0%	4229	4229	0%	2733	2733	0%
BOENY	2820	2540	-10%	2060	1840	-11%	4240	3960	-7%	2640	2680	2%
BETSIBOKA	3167	3167	0%	2633	2633	0%	4600	4600	0%	2967	2967	0%
MELAKY	2740	2800	2%	2380	2340	-2%	4760	4580	-4%	2880	3020	5%
ALAO TRA MANGORO	2520	2500	-1%	1760	1740	-1%	4260	4260	0%	2360	2360	0%
ATSINANANA	2786	2786	0%	2420	2420	0%	4457	4457	0%	2757	2757	0%
ANALANJIROFO	2600	2633	1%	2017	2017	0%	4067	4133	2%	3183	3017	-5%
AMORON'I MANIA	2650	2650	0%	2475	2475	0%	4650	4650	0%	2620	2620	0%
HAUTE MATSIATRA	2971	2914	-2%	1871	1871	0%	4343	4343	0%	3014	3014	0%
VATOVAVY FITOVINANY	2933	2933	0%	2017	2017	0%	4467	4467	0%	3000	3000	0%
ATSIMO ATSIANANA	3175	3040	-4%	2333	2200	-6%	4950	4700	-5%	3000	2960	-1%
IHOROMBE	2983	2983	0%	1900	1900	0%	4200	4200	0%	2467	2467	0%
MENABE	2660	2660	0%	2000	2080	4%	3920	4020	3%	2400	2360	-2%
ATSIMO ANDREFANA	3078	3078	0%	2000	2000	0%	4000	4000	0%	3278	3267	0%
ANDROY	2900	2900	0%	2150	2150	0%	4450	4450	0%	2728	2728	0%
ANOSY	2800	2800	0%	1800	1800	0%	3800	4300	13%	2400	2500	4%
MOYENNE NATIONALE	2780	2759	-1%	2038	2031	0%	4336	4319	0%	2735	2728	0%

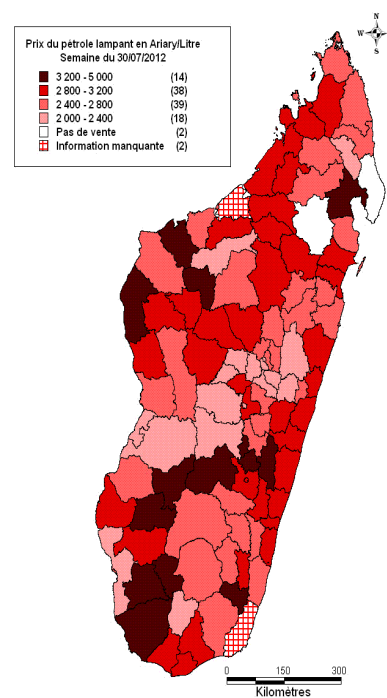
**PRIX DU SUCRE EN ARIARY /Kg  
SEMAINE DU 30 – 07 - 2012**



**PRIX DE L'HUILE ALIMENTAIRE  
EN ARIARY /Kg  
SEMAINE DU 30 – 07 - 2012**



**PRIX DU PETROLE LAMPANT ARIARY /L  
SEMAINE DU 30 – 07 - 2012**



**RELEVÉ DES PRIX DU RIZ LOCAL, DU RIZ IMPORTE ET DU PADDY  
PAR PROVINCE, PAR REGION ET PAR DISTRICT  
EN ARIARY PAR KILO ET PAR « KAPOKA »  
SEMAINE DU 30 JUILLET 2012**

REGIONS	DISTRICT	MARCHE																	DECORTIQUEURIE		
		RIZ								MAÏS		MANIOC		Patate douce	PPN				Paddy	Riz blanc	
		GASY		MAKALIOKA		TSIPALA		(Stock Tampon)		Décortiqué	Grain	Frais	Sec		Sucre	Farine (B&S)	Huile (L)	Pétrole		kilo	kap
		Kap	kilo	Kap	kilo	Kap	kilo	Kap	kilo	kilo	kilo	kilo	kilo	Kilo	kilo	kilo	litre	litre	kilo	kap	kilo
<b>ANTSIRANANA</b>	<i>moyenne</i>	319	1136	406	1408	353	1230	383	1340	958	546	628	1200	675	2722	2100	3889	2588	620	296	1034
<b>DIANA</b>	Antsiranana I (CL)	350	1400	400	1400	450	1570	350	1220	1050	600	1000	PV	PV	2500	2000	4000	2700	PV	330	1150
	Antsiranana II	300	1050	550	1930	PV	PV	PV	PV	PV	380	500	PV	PV	2600	1900	4000	2600	PV	280	980
	Ambilobe	350	1220	400	1400	330	1150	400	1400	700	530	500	PV	PV	3000	2200	4200	3000	660	330	1150
	Ambanja	300	1050	PV	PV	350	1220	PV	PV	1050	870	300	PV	PV	2400	2000	3000	2800	PV	PV	PV
<b>SAVA</b>	Ilosy Be	400	1400	400	1330	PV	PV	PV	PV	1050	700	800	PV	PV	2300	2000	4000	2400	PV	PV	PV
	Sambava (CL)	300	1050	PV	PV	PV	PV	PV	PV	600	1000	PV	PV	3000	2800	4000	2500	PV	PV	PV	
	Vohemar	300	1050	PV	PV	PV	PV	PV	PV	1400	300	1000	PV	1000	2800	2000	3800	2500	PV	PV	PV
	Antalaha	300	1050	PV	PV	PV	PV	400	1400	PV	530	150	PV	350	3000	2000	4000	PV	PV	280	980
<b>Andapa</b>		270	950	280	980	280	980	PV	PV	500	400	400	1200	PV	2900	2000	4000	2200	580	260	910
	<i>moyenne</i>	322	1100	347	1208	335	1161	350	1229	847	581	329	432	442	2551	1873	4494	2434	669	293	1024
<b>AITAHANARIVO</b>	Miarinarivo (CL)	300	1050	330	1100	330	1100	PV	PV	800	600	250	350	400	2400	1800	4400	2100	680	290	1000
	Arivonimamo	260	910	340	1190	300	1000	360	1200	800	550	200	PV	200	2600	1800	4400	2200	670	270	950
	Soavinandriana	300	1050	PV	PV	PV	PV	PV	PV	900	500	400	500	400	2800	1800	4200	2200	630	270	950
<b>ANALAMANGA</b>	1ère Arrondissement	370	1300	400	1400	360	1250	400	1400	1000	700	600	900	PV	2600	2000	4600	PV	PV	PV	
	2ème Arrondissement	370	1300	370	1300	350	1200	350	1200	800	700	600	500	500	2600	1800	4200	2600	PV	PV	PV
	3ème Arrondissement	330	1150	370	1300	340	1200	340	1200	750	600	300	400	500	2400	1800	4200	2100	PV	PV	PV
	4ème Arrondissement	330	1150	360	1250	330	1150	330	1200	720	600	300	400	400	2400	1700	4200	2000	PV	PV	PV
	5ème Arrondissement	320	1100	360	1250	330	1100	350	1200	900	700	300	600	PV	2600	1800	4400	PV	PV	PV	
	6ème Arrondissement	320	1200	380	1300	320	1200	350	1250	700	650	300	500	500	2500	1800	4500	2400	PV	PV	PV
	Moyenne Antananarivo renivohitra	340	1200	373	1300	338	1183	353	1242	812	658	400	550	475	2517	1817	4350	2275	PV	PV	PV
	Antanarivo Atsimodrano	360	1180	370	1280	340	1200	340	1200	800	600	400	500	500	2600	1900	4800	2200	PV	PV	PV
	Antanarivo Avaradrano	320	1120	340	1190	330	1160	350	1260	900	650	350	550	600	2400	1800	4400	2600	PV	PV	PV
	Ambohidratrimo	300	1050	350	1220	350	1220	360	1260	900	700	200	300	500	2800	1800	4800	2700	650	300	1050
	Ankazobe	300	1050	PV	PV	PV	PV	PV	PV	PV	500	100	300	350	2300	2200	4800	3000	580	250	870
	Anjozorobe	250	880	260	910	PV	PV	PV	PV	1000	500	400	200	400	2400	2000	5000	2400	PV	PV	PV
Hanjakandriana	310	1100	340	1150	300	1050	330	1150	800	600	400	450	600	2800	1800	4200	2400	PV	PV	PV	
Andramasina	330	1150	340	1200	360	1250	PV	PV	800	550	200	400	200	2800	PV	5500	2000	600	PV	PV	
<b>VAKINAKARATRA</b>	Antsirabe I (CL)	330	1150	360	1250	340	1200	340	1200	900	560	300	340	600	2600	1800	4400	2000	700	300	1050
	Antsirabe II	360	1250	PV	PV	360	1250	360	1250	800	580	PV	300	300	2600	1700	4400	3000	700	310	1100
	Ambatolampy	330	1150	340	1200	PV	PV	330	1150	750	550	300	400	450	2500	2000	4800	2200	800	300	1000
	Betafo	360	1100	330	1150	360	1100	PV	PV	750	550	200	350	500	2400	1800	4000	2030	670	290	1020
	Antanifotsy	340	800	350	1250	360	1300	360	1300	900	600	400	360	PV	2500	1800	4200	2600	750	330	1150
	Faratsiho	350	1120	PV	PV	PV	PV	PV	PV	750	600	PV	350	PV	2000	2000	4400	2800	750	300	1100
	Handoto	300	1050	PV	PV	PV	PV	PV	PV	400	200	300	300	PV	2800	1900	4000	2800	640	300	1050
<b>BONGOLAYA</b>	Tsiroanomandidy (CL)	280	980	300	1050	300	1050	PV	PV	900	500	400	500	400	2500	1700	4300	3000	650	290	1000
	Fenoarivo Be	300	1050	320	1120	300	1050	PV	PV	1200	400	400	500	500	2800	2500	5400	2800	570	300	1050
<b>MAHAJAJA</b>	<i>moyenne</i>	258	905	272	950	296	1039			904	601	432	771	640	2800	2126	4305	2832	520	263	921
<b>SOFIA</b>	Antsohihy (CL)	250	880	300	1050	280	980	PV	PV	720	640	500	PV	PV	2900	1800	4800	2800	500	280	980
	Bealanana	240	840	260	910	250	870	PV	PV	960	720	600	PV	PV	2800	2000	4600	2400	520	250	870
	Handritsara	240	840	250	870	PV	PV	PV	PV	390	350	500	700	PV	2800	PV	4200	PV	320	PV	PV
	Hampikony	280	980	300	1050	290	1010	PV	PV	700	800	500	300	900	2600	2000	4000	2800	500	240	840
	Port-Bergé	280	980	PV	PV	PV	PV	PV	PV	700	530	500	PV	600	2800	1800	4000	3000	380	PV	PV
	Analalava	250	870	PV	PV	PV	PV	PV	PV	700	630	500	700	PV	2900	2000	4000	2800	PV	PV	PV
	Befandriana Avaratra	220	770	250	870	PV	PV	PV	PV	800	600	600	PV	PV	3000	2000	4000	2600	500	230	800
<b>BOENY</b>	Hahajanga I (CL)	300	1000	PV	PV	350	1200	PV	PV	600	450	500	PV	600	2400	1700	3400	2500	PV	PV	PV
	Mitsinjo	260	910	PV	PV	260	910	PV	PV	450	300	500	PV	500	2700	2000	4000	2700	500	PV	PV
	Soalala	220	770	PV	PV	PV	PV	PV	PV	1500	PV	PV	PV	PV	2600	1700	4000	3200	PV	PV	PV
	Ambato Boeny	300	1050	PV	PV	320	1120	PV	PV	1200	PV	300	PV	PV	2400	2000	4000	2000	640	250	870
	Harovoay	260	1000	PV	PV	300	1100	PV	PV	1100	500	500	1000	600	2600	1800	4400	3000	600	250	900
<b>BETSIBOKA</b>	Maevatanana (CL)	300	1050	PV	PV	320	1120	PV	PV	1050	700	300	900	PV	2600	1900	3800	2400	PV	PV	PV
	Kandrehlo	130	450	PV	PV	PV	PV	PV	PV	500	300	900	PV	3600	3000	5200	3500	PV	PV	PV	
	Tsaratanana	200	700	PV	PV	PV	PV	PV	PV	700	300	900	PV	3300	3000	4800	3000	PV	PV	PV	
<b>MELAKY</b>	Haintirano (CL)	330	1150	PV	PV	PV	PV	PV	PV	1120	1000	500	PV	ND	2600	2000	4000	3500	580	340	1190
	Antsalova	300	1050	PV	PV	PV	PV	PV	PV	1120	PV	300	PV	PV	2800	2400	5000	3000	620	PV	PV
	Norafenobe	320	1120	PV	PV	PV	PV	PV	PV	PV	300	PV	PV	PV	2600	2000	4400	3000	620	PV	PV
	Besalamy	260	910	PV	PV	PV	PV	PV	PV	1350	PV	400	PV	PV	3000	2500	4500	2600	580	PV	PV
	Ambatomainy	220	770	PV	PV	PV	PV	PV	PV	900	PV	300	PV	PV	3000	2800	5000	3000	420	PV	PV

REGIONS	DISTRICT	MARCHE																DECORTIQUEURIE			
		RIZ						MAÏS		MANIOC		Patate douce	PPN				Paddy	Riz blanc			
		GASY		MAKALIOKA		TSIPALA		(Stock Tampon)		Décortiqué	Grain		Frais	Sec	Sucre	Farine (t/ks)		Huile (l)	Pctrook	kilo	kap
		Kap	kilo	Kap	kilo	Kap	kilo	Kap	kilo	kilo	kilo	kilo	kilo	Kilo	kilo	kilo	litre	litre	kilo	kap	kilo
TOAMASINA	<i>moyenne</i>	349	1223	333	1153	300	1050	357	1224	1070	743	459	850	513	2656	2056	4294	2733	573	314	1098
ALAO TRA MANGORO	Ambatondrazaka (CL)	250	870	260	900	PV	PV	PV	PV	750	360	400	PV	400	2500	1800	3900	2400	600	220	770
	Noramanga	280	1000	320	1100	PV	PV	PV	1200	1200	1200	400	500	400	2400	1700	4400	2000	500	260	900
	Anosibe An' Ala	300	1050	300	1050	300	1050	PV	PV	1200	500	300	PV	400	2400	1700	4200	2200	500	250	870
	Amparafaravola	250	870	280	980	PV	PV	PV	PV	750	350	500	PV	500	2600	1700	4000	2400	600	210	740
	Andilamena	240	840	250	870	PV	PV	PV	PV	600	400	500	PV	PV	2600	1800	4800	2800	510	240	840
ATSINANANA	Toamasina I (CL)	350	1250	370	1200	PV	PV	350	1100	900	600	PV	1200	PV	2400	2100	3800	2500	PV	PV	PV
	Toamasina II	380	1300	370	1200	PV	PV	350	1100	PV	900	400	PV	PV	2800	2800	4000	2600	PV	PV	PV
	Brickaville	350	1200	360	1300	PV	PV	350	1200	PV	1000	600	PV	PV	2600	3200	4700	3000	700	PV	PV
	Vatomandry	340	1200	340	1200	PV	PV	370	1300	900	480	1000	PV	700	2600	2000	4600	2800	PV	PV	PV
	Mahanoro	350	1300	370	1300	PV	PV	320	1100	900	500	300	PV	400	2800	PV	4500	3000	PV	PV	PV
	Antanambao Manampotsy	400	1350	PV	PV	PV	PV	380	1330	1250	800	400	PV	PV	2800	2000	4800	2400	PV	PV	PV
	Harolambo	400	1400	PV	PV	PV	PV	380	1330	PV	1200	500	PV	PV	3500	PV	4800	3000	600	PV	PV
ANALANJIROFO	Fenoarivo Atsinana (CL)	340	1190	400	1400	PV	PV	320	1120	1200	600	300	PV	300	2400	1700	3600	2800	PV	320	1120
	Vavatenina	350	1220	PV	PV	PV	PV	350	1220	1000	500	200	PV	PV	2600	1800	4000	2400	PV	320	1120
	Soanierana Ivongo	350	1220	380	1330	PV	PV	350	1220	1000	870	200	PV	PV	2600	1700	4000	3000	PV	320	1120
	Sainte Marie	460	1610	PV	PV	PV	PV	370	1300	1000	500	200	PV	PV	2400	1900	4000	2400	PV	PV	PV
	Mananara	400	1400	PV	PV	PV	PV	350	1220	1600	870	600	PV	PV	2800	3000	4800	2500	PV	500	1750
	Haroaantsetra	500	1750	PV	PV	PV	PV	400	1400	1800	1750	1000	PV	1000	3000	2000	4400	5000	PV	500	1750
FIANARANTSOA	<i>moyenne</i>	326	1132	364	1261	341	1201	369	1299	1018	624	336	550	361	2910	2067	4476	2871	693	315	1084
AMORON'NI MANIA	Ambositra (CL)	360	1260	370	1300	360	1260	340	1190	1050	600	400	PV	400	2400	1800	4400	2500	PV	360	1260
	Hanadriana	350	1220	PV	PV	PV	PV	PV	PV	480	300	300	250	2800	2000	4800	3200	PV	PV	PV	
	Ambatofinandrahana	370	1300	PV	PV	370	1300	PV	PV	900	750	250	500	300	2800	4000	5000	2180	1000	370	1300
	Fandriana	380	1330	390	1360	380	1330	350	1220	1050	750	400	500	350	2600	2100	4400	2600	PV	PV	PV
HAUTE MATSIA TRA	Fianarantsoa I (CL)	320	1100	400	1400	330	1150	PV	PV	1000	500	300	PV	500	2400	1800	4800	3000	PV	320	1100
	Isandra	320	1100	PV	PV	320	1100	PV	PV	550	200	450	300	3800	1900	4800	2600	650	320	1100	
	Vohibato	320	1120	PV	PV	320	1120	PV	PV	900	640	600	PV	400	2600	1800	4000	3000	680	300	1050
	Lalangina	350	1100	PV	PV	PV	PV	PV	PV	1000	600	300	PV	200	2800	2000	3600	2800	PV	350	1100
	Ambalavao	300	1050	PV	PV	PV	PV	PV	PV	800	480	150	300	150	2800	1800	4400	2500	680	290	1000
	Ambohimahasoa	330	1150	PV	PV	PV	PV	PV	PV	550	450	PV	100	3200	2000	4400	3200	650	330	1160	
	Ikalamavony	300	1050	PV	PV	PV	PV	PV	PV	400	400	400	PV	2800	1800	4400	4000	550	PV	1000	
VATOYAVY FITOVINANY	Manakara (CL)	360	1260	350	1230	PV	PV	380	1330	1200	800	400	700	PV	2600	1900	4400	3000	900	300	1050
	Vohipeno	350	1230	380	1330	PV	PV	400	1400	1400	800	400	700	PV	2800	2000	4400	3000	800	320	1120
	Mananjary	350	1200	360	1250	PV	PV	380	1300	1300	800	400	500	800	2800	2000	4000	2800	PV	PV	PV
	Nosy Varika	280	980	PV	PV	PV	PV	300	1050	PV	PV	300	PV	300	3000	2000	4800	3000	PV	PV	PV
	Ikongo	350	1220	PV	PV	PV	PV	PV	PV	900	PV	200	PV	PV	3200	2200	5000	3000	PV	PV	PV
	Ifanadiana	350	1200	360	1260	380	1400	400	1400	900	600	400	600	200	3200	2000	4200	3200	600	PV	PV
ATSIMO- ATSINANANA	Farafangana (CL)	350	1200	350	1100	PV	PV	400	1500	1100	900	400	400	600	2500	2000	4000	2800	PV	PV	PV
	Vondrozo	300	1050	PV	PV	PV	PV	PV	PV	PV	400	PV	PV	3200	PV	4800	2400	PV	PV	PV	
	Vangaindrano	380	1350	PV	PV	380	1350	PV	PV	1200	PV	600	800	1000	2500	1800	3700	2600	PV	PV	PV
	Befotaka	280	980	PV	PV	PV	PV	PV	PV	600	PV	200	PV	200	4000	3000	6000	4000	PV	PV	PV
Nidongy Atsimo	300	1050	PV	PV	PV	PV	PV	PV	PV	PV	200	PV	PV	3000	2000	5000	3000	PV	PV	PV	
IHOROMBE	Ihosy (CL)	300	1050	320	1120	320	1120	PV	PV	800	400	150	PV	200	2800	1700	4000	2600	630	280	980
	Ivohibe	250	870	PV	PV	PV	PV	PV	PV	1200	PV	400	1000	400	3150	2000	4000	2400	480	240	870
	Iakora	250	880	PV	PV	250	880	PV	PV	PV	PV	200	PV	200	3000	2000	4600	2400	PV	PV	PV
TOLIARA	<i>moyenne</i>	346	1197	318	1093	337	1155	384	1352	740	381	368	304	457	2910	2042	4125	2856	635	282	979
MENABE	Horondava (CL)	290	1010	300	1050	330	1150	PV	PV	1000	400	500	PV	600	2600	2000	3600	2000	500	290	1010
	Hahabo	290	950	290	1010	290	1010	PV	PV	800	400	400	PV	500	2300	2000	4000	2200	500	260	910
	Miandrivazo	330	1150	PV	PV	PV	PV	PV	PV	350	500	500	400	2800	2000	4000	2600	PV	300	1050	
	Belo Tsiribihina	320	1120	PV	PV	320	1120	PV	PV	870	400	100	PV	1000	2800	1800	4000	2400	750	300	1050
	Hanja	280	900	280	900	280	900	PV	PV	690	150	350	250	500	2800	2600	4500	2600	PV	260	910
ATSIMO- ANDREFANA	Toliara I (CL)	350	1200	350	1250	350	1250	360	1300	650	350	600	300	500	2700	1600	3500	2000	PV	PV	PV
	Toliara II	340	1150	340	1150	340	1150	PV	PV	700	240	500	ND	500	2800	1600	4000	2400	960	320	1120
	Norombe	320	1130	ND	ND	350	1200	PV	PV	550	190	400	200	ND	2600	1900	4000	3000	PV	200	750
	Sakaraha	360	1300	350	1200	350	1200	PV	PV	700	380	400	300	400	2800	2000	3800	3000	PV	330	1010
	Ankazoabo	330	1080	PV	PV	330	1080	PV	PV	650	500	200	100	ND	3000	1800	4000	3500	400	280	1000
	Beroroha	350	1200	PV	PV	340	1150	PV	PV	750	650	600	500	ND	3400	2200	4000	4000	PV	PV	PV
	Betioky	350	1200	PV	PV	350	1200	PV	PV	800	600	400	200	ND	3400	2200	4000	4000	PV	PV	PV
	Ampanihy	350	1200	PV	PV	350	1200	PV	PV	600	320	500	300	ND	3500	2200	4200	3500	PV	PV	PV
	Benenitra	360	1290	PV	PV	PV	PV	PV	PV	1200	700	500	400	ND	3500	2500	4500	4000	PV	PV	PV
ANDROY	Ambovombe Androy (CL)	400	1400	PV	PV	400	1400	380	1330	530	320	400	400	400	2800	2600	4000	2800	PV	PV	PV