

Quelle contribution des **savoirs féminins** à la sécurité alimentaire et nutritionnelle ?

Les femmes africaines



66%

de la main-d'œuvre agricole



60%

des denrées produites



15%

des terres agricoles détenues



De 13% à 20% inférieur

Taux d'accès aux services de vulgarisation par rapport aux hommes



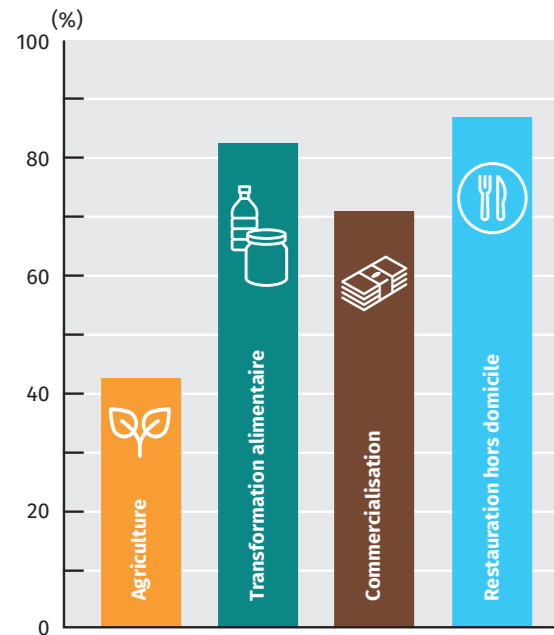
15% à 22%

Temps consacré aux travaux domestiques et reproductifs, non rémunérés

Sources : FAO stat ; OCDE ; ONU Femmes

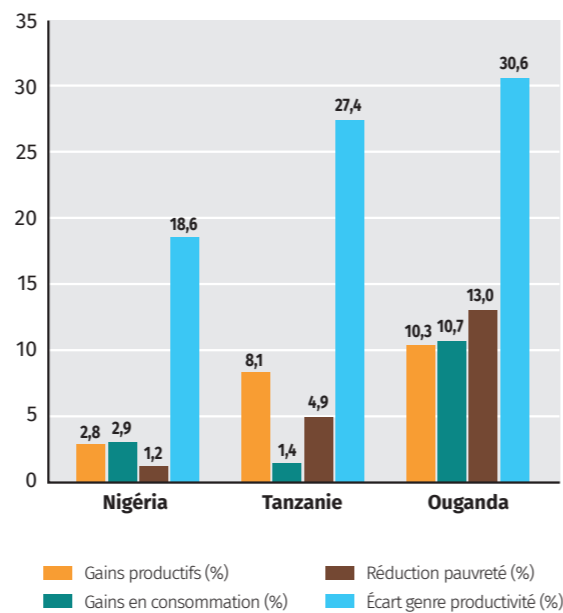
Une contribution essentielle des femmes à l'agriculture ouest-africaine

Part de l'emploi féminin par segment en Afrique de l'Ouest



Source : Allen et al. 2018 - <https://www.oecd-ilibrary.org/docserver/2466d277-fr.pdf?expires=1610642760&id=id&accname=oid048267&checksum=C9c970616EA820847B-D7944231E87E432>

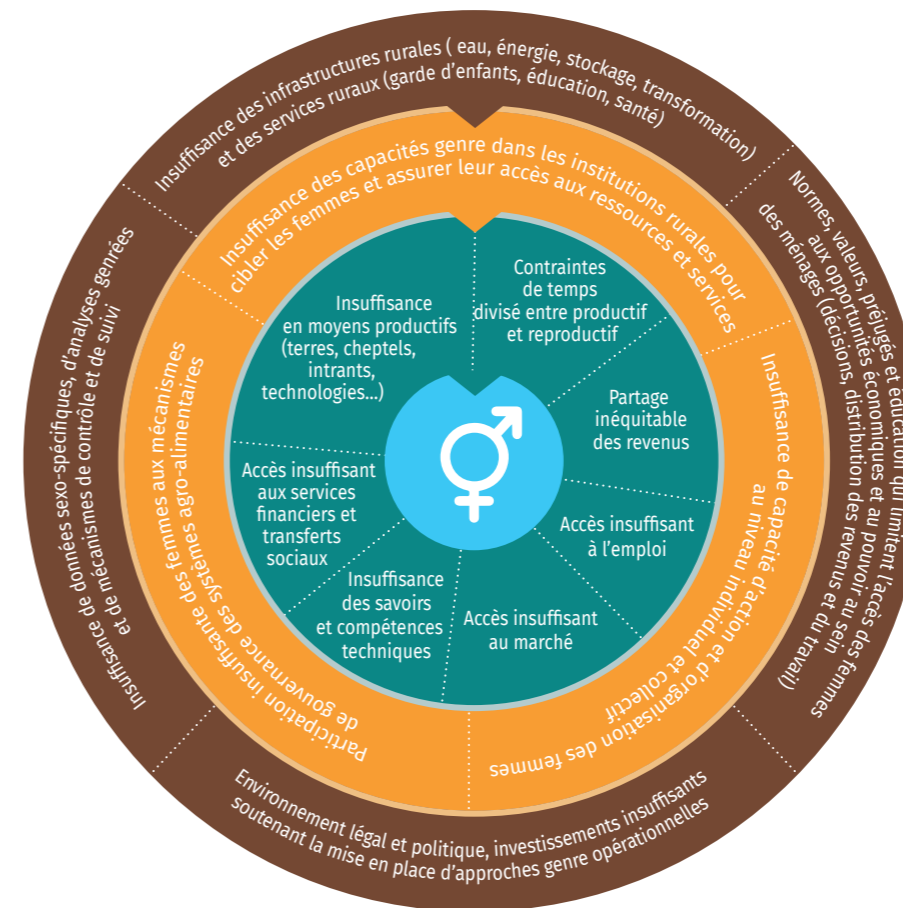
Déséquilibre de genre et avantages potentiels de l'égalité des sexes dans la productivité agricole



Source : BAD, 2016a extrait de la base des données LSMS ISA

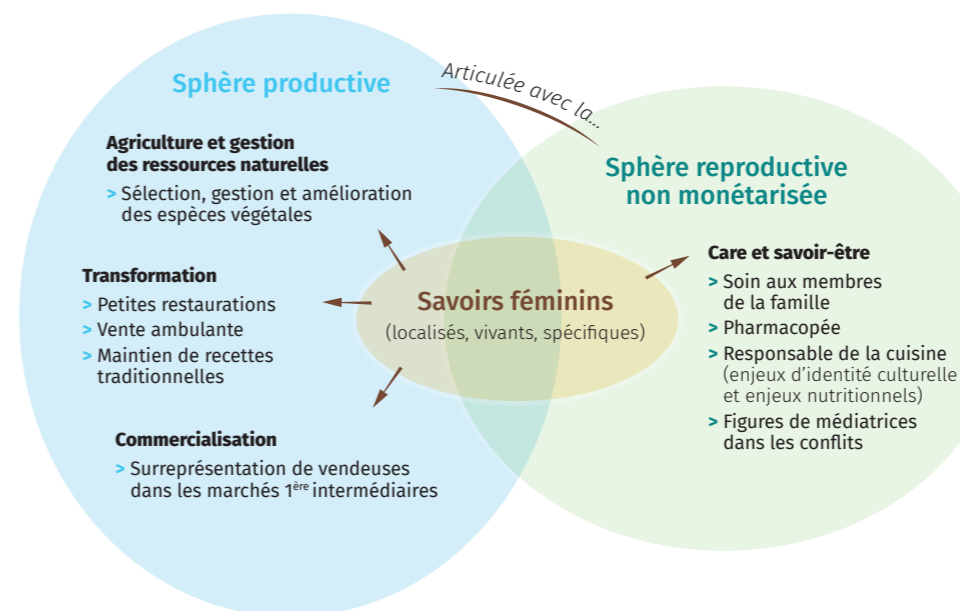
En supprimant l'écart de productivité entre hommes et femmes (en bleu), des progrès importants en termes de production, de consommation et de réduction de la pauvreté pourraient être engrangés.

Les principaux facteurs directs et indirects à l'origine des disparités de genre



FAO - <http://www.fao.org/3/CAT1506FR/cat1506fr.pdf> - page 9

Les savoirs féminins, indispensables dans leur diversité



Lexique

Genre : Ce concept désigne les rôles, les comportements, les activités attribuées socialement aux femmes et aux hommes. Ils varient selon le contexte géographique, culturel, économique, politique, religieux, etc. C'est donc à la fois une construction sociale, un processus relationnel, un rapport de pouvoir, lui-même imbriqué dans d'autres rapports de pouvoir (intersectionnalité). Ces identités de genre façonnent le statut, le droit et les responsabilités des femmes et des hommes et se traduisent par des rapports de domination très majoritairement en défaveur des femmes.

Intersectionnalité : Terme sociologique montrant que les formes de dominations et de discriminations sont plurielles et non cloisonnées : on ne peut les comprendre, les analyser ou les résoudre en les étudiant séparément les unes des autres. Ainsi l'impact de discriminations telles que le sexe, la classe, la race ou encore le handicap et l'orientation sexuelle se croisent, et souvent se renforcent.

Savoirs : Dans ce numéro, le terme est apprécié au sens large : connaissances, savoir-faire et savoir-être. Les savoirs féminins sont l'ensemble des savoirs détenus spécifiquement ou non par les femmes. Ils sont localisés, spécifiques, évolutifs, transmissibles. Peuvent donc être considérés comme des "savoirs" tant des connaissances sur la qualité nutritionnelle des plantes, des pratiques agricoles et techniques que des attitudes ou des positionnements développés du fait du genre (position de médiatrices dans les conflits par exemple).

Sphère productive et reproductive : Les agricultures familiales se construisent sur un lien étroit entre sphère productive (activités agricoles, commerciales) et reproductive (activités de soin - care -, activités domestiques, cuisine et l'alimentation). Cette dernière est essentiellement gérée par les femmes. En cela, elles exercent un rôle crucial dans la sécurité alimentaire des foyers, bien que les activités reproductives aient toujours été déconsidérées et invisibles puisque non-marchandes.