

## Sans interfaces science-politique, pas de transformation des systèmes alimentaires

Un système alimentaire comprend tous les éléments (ressources naturelles, personnes, intrants, processus, infrastructures, institutions, produits, etc.) et activités liées à la production, à la transformation, à la distribution, à la préparation et à la consommation des aliments et aux extraits de ces activités, y compris les impacts socio-économiques et environnementaux (HLPE, 2014).

### LEXIQUE

Ce numéro aborde différentes approches de recherche scientifique qui peuvent être combinées et adaptées pour répondre aux défis de la transformation des systèmes alimentaires.

**Recherche-action :** approche qui vise à résoudre des problèmes concrets en impliquant les acteurs concernés dans le processus de recherche, combinant ainsi la production de connaissances et l'action.

**Recherche participative :** méthode qui implique activement les parties prenantes (communautés, praticiens) dans le processus de recherche, de la conception à l'analyse des résultats.

**Recherche systémique :** approche qui étudie les phénomènes dans leur globalité, en tenant compte des interactions entre les différentes composantes d'un système.

**Recherche prospective :** étude des futurs possibles pour anticiper les évolutions et orienter les décisions présentes.

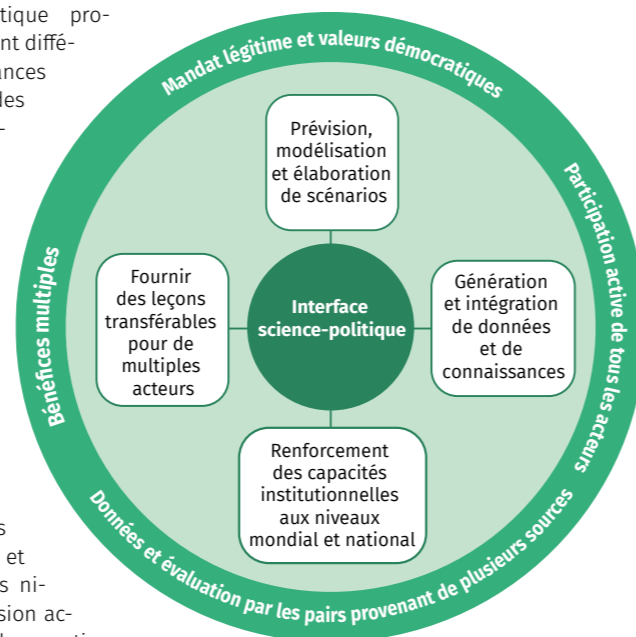
**Recherche transdisciplinaire :** approche qui intègre différentes disciplines et savoirs non académiques pour aborder des problèmes complexes.

**Recherche-développement :** travaux systématiques fondés sur des connaissances existantes en vue de lancer la fabrication de nouveaux produits ou d'améliorer ceux existants.

### Favoriser les dialogues entre scientifiques, responsables politiques et société civile Principes clés des interfaces science-politique

Les interfaces science-politique produisent, collectent et intègrent différentes formes de connaissances qui s'appuient sur les principes des données FAIR (Findability, Accessibility, Interoperability, Reusability) qui décrivent comment les données doivent être organisées pour être plus facilement accessibles, comprises, échangeables et réutilisables.

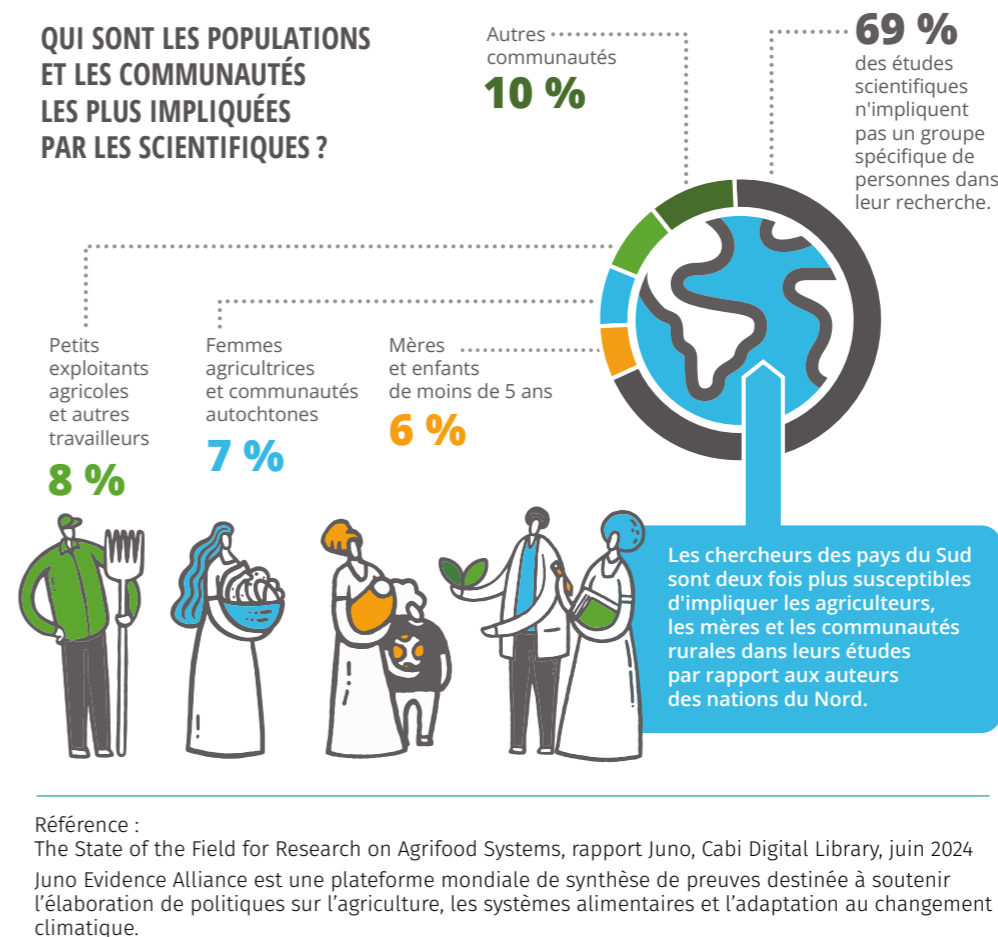
Les activités clés d'une interface science-politique doivent favoriser l'intégration de diverses connaissances, soutenir les efforts prospectifs, établir des dialogues multipartites, faciliter le partage des enseignements dans les systèmes alimentaires et renforcer les capacités à tous les niveaux, tout en garantissant l'inclusion active et significative de toutes les parties prenantes, y compris les acteurs locaux. ■



Source : Enhancing science-policy interfaces for food systems transformation. Nat Food 2, (2021). <https://doi.org/10.1038/s43016-021-00406-6>

### Quel engagement des communautés dans la recherche ?

La production de recherche dans le domaine de l'agriculture et les domaines connexes a augmenté d'environ 60 % au cours des 13 dernières années au niveau mondial, avec une moyenne de 440 000 publications par an. Les chercheurs des pays du Sud sont deux fois plus susceptibles d'impliquer les agriculteurs, les mères et les communautés rurales dans leurs études par rapport aux auteurs des nations du Nord.



**INSÉCURITÉ ALIMENTAIRE ET NUTRITIONNELLE en Afrique de l'Ouest :**

**52 Millions en 2024**



Près de 52 millions de personnes, soit environ 12 % de la population des 17 pays d'Afrique de l'Ouest analysés, ont été confrontées à des niveaux élevés d'insécurité alimentaire aiguë (Phases CH 3 à 5) pendant la période de soudure de juin à août 2024 (Cadre Harmonisé).