



Mobilisation social autour des mines au Burkina Faso

Bettina Engels

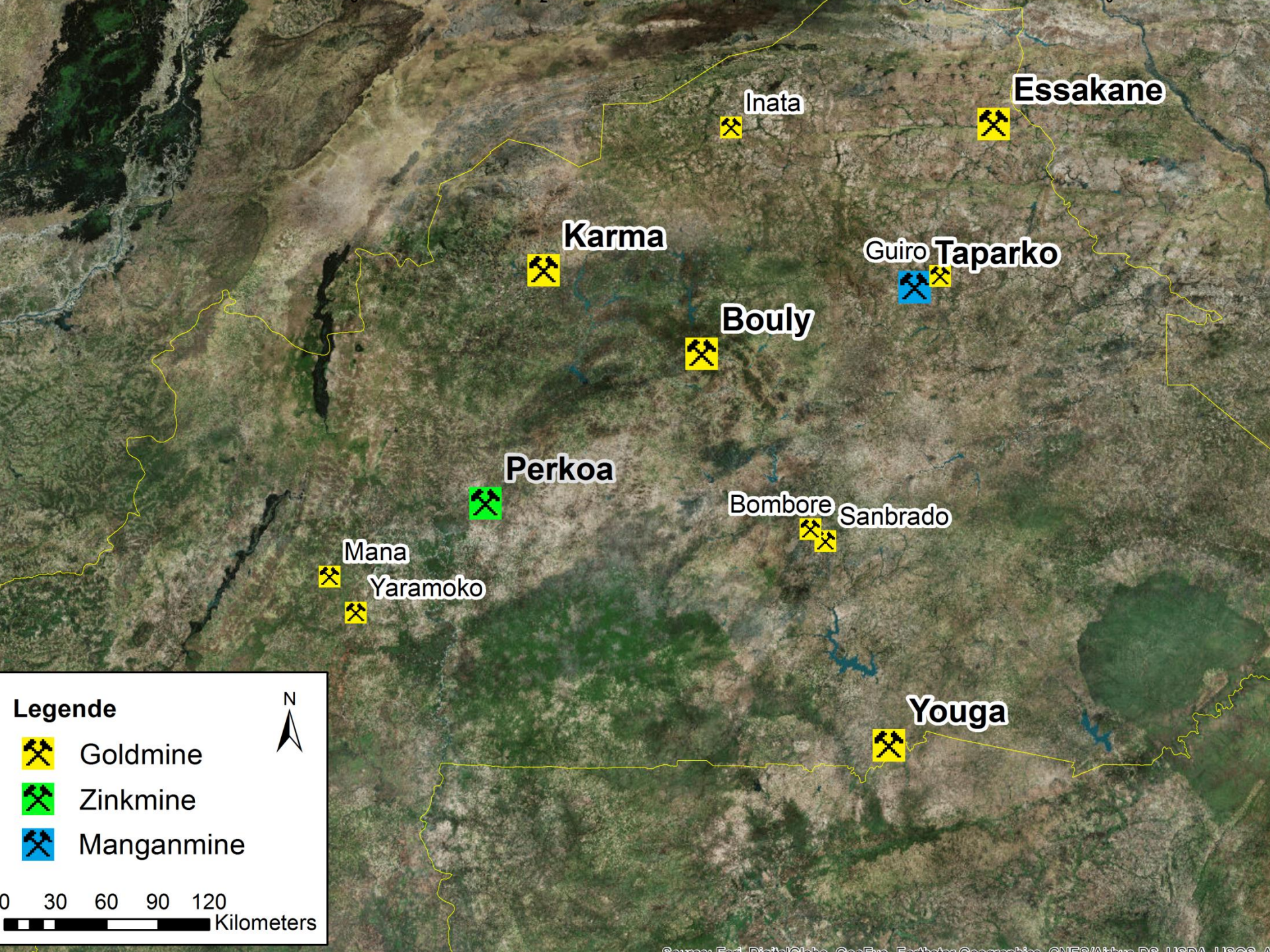
7 Juin 2018

Structure

- o Méthodologie et base des données
- o Le « boom minier » au Burkina Faso
 - o Le code minier
- o Conflits
 - o Populations-mines industrielles; orpaillage-mines industrielles; orpaillage-villages
 - o Moyens de protestations
 - o La question foncière
- o Points d'intervention possible pour les ONGs

Méthodologie et données

- o 80 interviews qualitatives avec les représentant(e)s des autorités étatiques et traditionnelles; de la société civile (ONGs, mouvements sociaux, syndicats); des sociétés minières; avec les orpailleurs et les populations riveraines
- o 250-300 questionnaires à 6 localités des mines industrielles (Bissa, Essakane, Taparko, Youga, Karma, Perkoa)
- o Documents (presse, rapports des ONGs, l'ITIE, sociétés minières, organisations internationales, etc.)



Essakane

Inata

Karma

Guiro Taparko

Bouly




Perkoa


Bombore Sanbrado

Mana
Yaramoko

Youga

Legende

-  Goldmine
-  Zinkmine
-  Manganmine

 N

0 30 60 90 120
Kilometers

Le « boom minier » au Burkina Faso

- o 11 mines en production, 3 fermées
- o Producteur de l'or le plus dynamique en Afrique; 5^{em} après l'Afrique du Sud, Ghana, Mali, Tanzanie
- o L'or compose pour 65% des exports et 16% des recettes fiscales
- o Permis de recherches et d'exploitation pour plus que 40% du territoire nationale
- o Production totale (2016): 38,53 t (orpaillage: 0,204 t)

Le code minier

- o Premier code en 1997
- o Reformulé en 2003
- o Nouveau code (2015): Fonds de Développement Local (FMDL)
 - o 1 % des chiffres d'affaire
 - o 50 % communes minières, 25 % régions, 25 % toutes les communes
- o Voté par le Conseil National de la Transition (CNT)
- o Résultat des longues campagnes des OSCs

Conflits

- o Populations – mines industrielles

- o Relocalisation; perte des villages, champs, pâturages; coûts de vie augmentés; impacts négatives sur la santé et l'environnement; promesses et espoirs inaboutis par rapport l'emploi, l'infrastructure sociale et matérielle

- o Orpaillage – mines industrielles

- o Élimination et délégitimation de l'orpaillage par l'expansion des mines industrielles; manque de dédommagement pour les orpailleurs

- o Orpaillage – villages

- o P. ex. au Sud-ouest (Gaoua, Kampti): Expansion de l'orpaillage; manque de l'information des populations villageois; déboisement; impacts sociaux

GLOCON

Global Change - Local Conflicts

Orpaillage

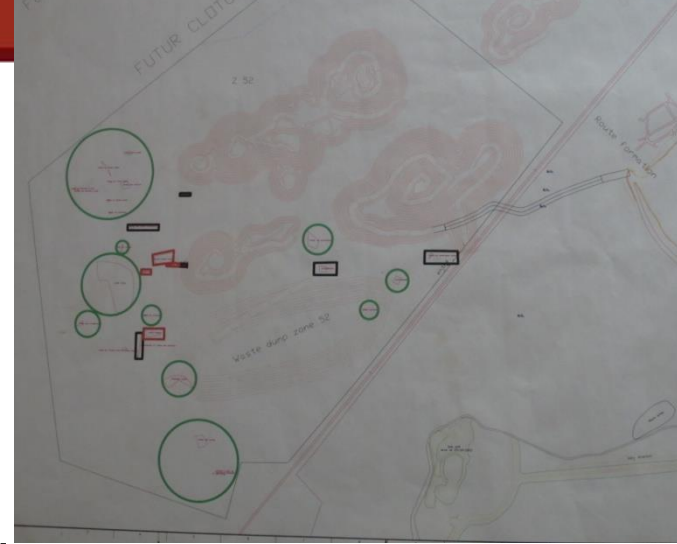
- o Mines industrielles emploient en totale 5.000-7.000 personnes; plus d'un million vivent de l'orpaillage
- o Plus que 1.000 sites d'orpaillage; 159 sous concession (« Big Men », particulièrement SOMIKE et Sav'or)
- o Différences: grandes/petites sites; durables/ temporaires; *mixed livelihoods*





La question foncière

- o Traité / codifié comme propriété privée
- o Traité comme moyen de production dans la logique de maximaliser les profits
- o Renforcement de la contrôle (étatique) centrale sur la terre
- o La terre à ceux qui cultivent \Rightarrow à l'investisseur (du capitale)



Point d'intervention pour les ONGs

- Renforcement des capacités
 - Administration/autorités et élus (local, national)
 - Société civile
 - Université / formation professionnelle
- Spécification de la juridiction/régulation administrative (dédommagement, participation, transparence, distribution des revenus...)
- Orpaillage: Formaliser, imposer, reconnaître comme activité de *livelihood*...?
- Collaboration avec les sociétés minières?

Merci pour votre attention!

bettina.engels@fu-berlin.de