

**Pôle Conseil à l'exploitation familial
et
Construction collective
de références et réflexions**

Réunion sur le CEF
10 Janvier 2008, AFD

1- CONSEIL AGRICOLE ...

Au niveau des PRODUCTEURS

- des conseils apportés par les OP et OA divers plus ou moins coordonnés
- mais pour beaucoup, pas d'accès au conseil agricole

Au niveau des CONSEILLERS (Org. d'appui, ONG, Bureau d'études)

- peu nombreux, en concurrence sur le marché du développement
- tendance à segmenter savoirs/études/bailleurs et à regarder plus côté bailleur que producteurs /OP (le client est celui qui paye)

Au niveau du SECTEUR PUBLIC (recherche-vulg., admin., formation)

- impact encore fort du T&V, difficile sortie d'approches normatives
- manque de coordination, de stratégie (ou trop de stratégies)

.... des dispositifs de conseil agricoles « li-mités » face à des défis & enjeux majeurs

2- CEF : UN CONSEIL INNOVANT

Des PRODUCTEURS demandeurs de CEF

- des contraintes (alphabétisation)
- mais le CEF est apprécié, débouche sur des améliorations de pratiques ET est demandé

Des CONSEILLERS en manque d'information sur le CEF

- déstabilisés par rapport à des méthodes plus classiques, normatives (T&V)
- manque de recul sur les concepts, outils, modes de faire du CEF (autres acteurs, pays)
- information confidentielle peu accessible pour un public non initié et élargi
- besoin de se rassurer avec des outils "faciles", recettes
- manque d'articulation avec d'autres types de conseils

Un SECTEUR PUBLIC absent du CEF ?

- administration : des "retards" par rapports aux producteurs et conseillers en CEF
- recherche-vulg. : trop peu d'échanges bidirectionnels avec les conseillers pour fertiliser le CEF

Des FINANCEURS dubitatifs sur le CEF?

- concepts liés au CEF souvent difficiles à appréhender - en particulier monde anglophone
- CEF difficile à évaluer

..... Le CEF, une démarche innovante dans un paysage du conseil « déserté », mais appréciée diversement

3- CEF : Un conseil TROP PEU VALORISÉ et Difficiles changements d'échelle

Manque

- d'analyses collectives des info/données (localement et inter-pays)
- d'échanges entre acteurs (de la même « famille » ou non)

Des partenaires au développement non convaincus

- CEF difficile à vulgariser auprès d'acteurs Sud (admin.) et Nord (angloph.)
- risque de s'engouffrer dans de nouvelles modes, surtout si + simple
- risque de dynamiques de CEF qui s'épuisent malgré son intérêt dans le paysage « mité » du conseil

Risque de se focaliser sur

- quelq outils/démarches du CEF, en excluant complémentarité avec d'autres
- quelq producteurs sans changement d'échelle significative

4- Création du Pôle CEF autour de 3 objectifs

pour relancer une dynamique d'échange

- **Diffusion** d'information pour un public élargi
- **Mise en réseau** d'acteurs impliqués /intéressés par le CEF
- **Mise en débat et réflexion collective** sur des questions clés

Plusieurs étapes sur la durée

- 2004: Phase préalable d'**animation de réseau** pour recenser acteurs et questions
- 2005: Création d'un **site Web** et **liste de discussion** sur le CEF
- 2006: Animation en réseau et **production d'informations** actualisées sur les activités Sud
- 2007: Animation de **réflexions croisées** grâce à des personnes/équipes sur le terrain

DES RÉSULTATS

Un site Web construit, fourni, visité

Une liste de discussion dédiée


Des échanges en réseau lancés

Un site Web construit

Inter-réseaux
Développement rural

Recherche

Vous êtes ici : Accueil > Groupes de travail > Pôle Conseil à l'exploitation familiale (lancé en 2005)

En partenariat avec 

“ **Pôle Conseil à l'exploitation familiale (lancé en 2005)**

- Un pôle CEF : pourquoi faire ?
- 1- CEF : quelques éléments de définition
- 2- Débats et enjeux actuels autour du CEF
- 3- Acteurs impliqués dans des dispositifs de CEF
- 4- Des actions dans les pays
- 5- Des démarches et outils
- 6- Evénements, ateliers
- 7- Ressources autres sur le CEF (Internet, formations, biblio)
- 8- Ressources autres sur les exploitations familiales

Inter-réseaux Développement rural - webmaster@inter-reseaux.org

“ 4- Des actions dans les pays

Sont présentées ici des expériences de CEF classées par pays.

L'objectif est double : faire connaître les acteurs et leurs initiatives ; mais aussi mettre en évidence de la diversité des pratiques et processus existant en termes de mise en place de dispositifs de conseil à l'exploitation familiale.

La plupart des expériences de conseil à l'exploitation familiale des différents pays présentées ici sont aussi regroupées dans un même fichier sur le site du [Cirad](#).

- ▶ Bénin
- ▶ Burkina Faso
- ▶ Cameroun
- ▶ Côte d'Ivoire
- ▶ France
- ▶ Guinée
- ▶ Madagascar
- ▶ Mali
- ▶ Sénégal
- ▶ Tchad
- ▶ Autres pays, ou documents multi-pays

En partenariat avec



- Un pôle CEF : pourquoi faire ?
- 1- CEF : quelques éléments de définition
- 2- Débats et enjeux actuels autour du CEF
- 3- Acteurs impliqués dans des dispositifs de CEF
- 4- Des actions dans les pays
- 5- Des démarches et outils
- 6- Evénements,

Un site fourni

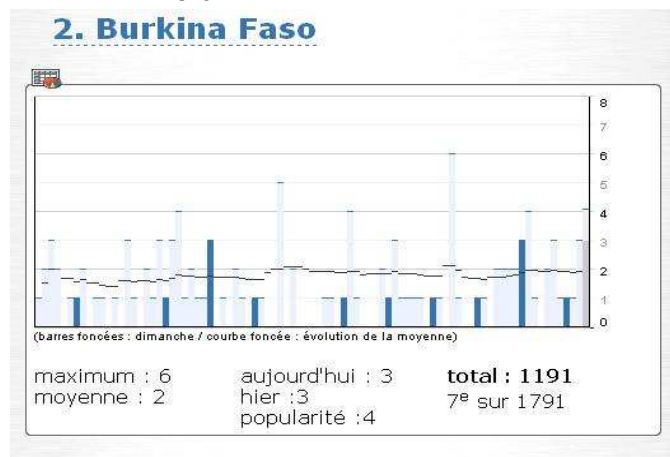
+ de 100 références sur le CEF, accessibles en permanence

élément de **pérennité** important à considérer

(Voir doc p.19 : Copie des pages web du Pôle CEF en Annexe 2)

Un site visité

ex: sur la page « Burkina Faso » : 1191 visites cumulées



**Au total, + plus de 18 000 visites cumulées
soit plus de 650 visites/mois**
(voir Tableau p. 12: Statistiques des visites du Site Web du Pôle CEF)

RUBRIQUES	Nbre de Réf.	Nbre de Visites
0- Un pôle CEF : pourquoi faire ?	1	
1- CEF : quelques éléments de définition	5	983
2- Débats et enjeux actuels autour du CEF	13	3 880
3- Acteurs impliqués dans des dispositifs de CEF	2	107
4- Des actions dans les pays	45	8 055
Bénin	10	1 065
Burkina Faso	9	1 202
Cameroun	4	727
Côte d'Ivoire	2	674
France	6	1 414
Guinée	1	510
Mali	9	989
5- Des démarches et outils	20	1 866
6- Événements, ateliers	8	799
7- Ressources autres sur le CEF	7	2 436
8- Ressources autres sur les exp.familiales	3	665
TOTAL	104	18 791

Pôle CEF Inter-réseaux Afdi

13

Des visites ciblées



Pôle CEF Inter-réseaux Afdi

14

Des facteurs de succès

Des complémentarités entre outils IR

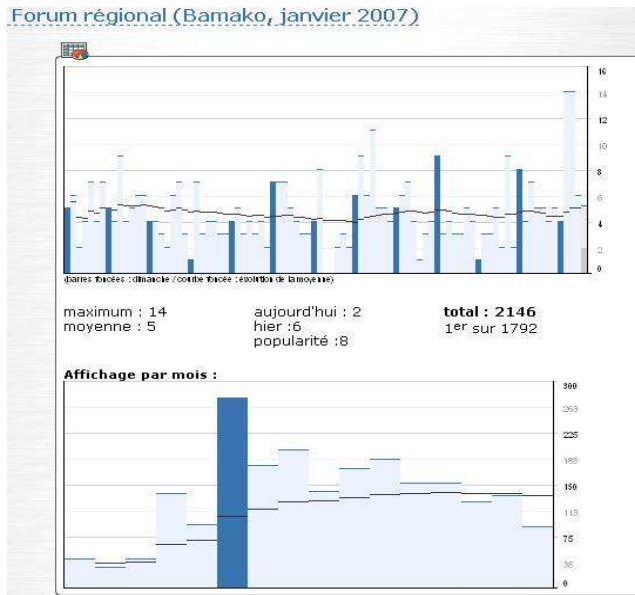
site, Bulletin de veille, animation réseau et liste de discussion dédiée

- des activités relais et animations au Sud
- ateliers rencontres au Sud

Complémentarité avec le Bulletin de veille (5 500 abonnés)

The screenshot displays the website 'Inter-réseaux Développement rural'. The header includes the logo and a search bar. A navigation menu on the left lists various sections like 'Qui sommes nous?', 'Bulletin de veille', and 'Publications'. The main content area features a breadcrumb trail: 'Vous êtes ici : Accueil > Bulletin de veille > Archives > Bulletin de veille n°112- 04/10/2007 > Bulletin de veille n°112- 04/10/2007 > Contributions en ligne'. Below this, a green button labeled 'Bulletin de veille' is visible. The article title is 'Analyse économique sur la tomate industrielle - Campagne 2005-2006 / CGER Sénégal - Année 2007, n°1'. The text of the article begins with 'Cette note d'analyse sur la tomate montre bien comment à partir des chiffres du conseil de gestion des exploitants ou OP suivies on peut tirer des conseils technico-économiques d'une portée plus large à destination de l'ensemble des producteurs. A lire également à la suite deux commentaires sur cette note, une d'Inter-réseaux et une de Bernard Péneau (Afdi Haute-Savoie et Réseau gestion Afdi)'. A URL is provided: http://www.inter-reseaux.org/article.php3?id_article=360. On the right, there is a search box with the text 'Recherche dans la veille par thématique' and a dropdown menu labeled 'Choisir thème'. The footer of the website shows the contact information: 'Inter-réseaux Développement rural - webmaster@inter-reseaux.org' and the page number '16'.

Effet d'ateliers/rencontres



17

À l'issue des travaux déjà menés autour du Pôle CEF différents éléments à relever

Éviter de repartir "comme si rien n'existait" et de **réinventer la roue**

- nécessité de rendre accessible l'information existante
- nécessité de **pousser des productions de réflexions par les acteurs sud** : analyses COLLECTIVES de cas concrets
- des supports variés (notes, fiches, courtes et multiples **vidéos** avec guides d'animation

Pour parvenir à de véritables constructions de la connaissance/ conseil et de valorisation du potentiel des expériences de CEF.

Pour plus d'information

Pôle CEF : bilan d'étape des activités mises en place. - Paris :
Inter-réseaux, Afdi, 2008. - 16 p. + annexes (30 p.)

www.inter-reseaux.org

polecef@inter-reseaux.org