



À LA UNE

Rapport annuel d'Inter-réseaux Développement rural : cap sur la gestion des connaissances !

Nous vous invitons à découvrir la dernière édition de notre rapport annuel, qui présente les réalisations du réseau en 2023 pour soutenir le développement rural en Afrique de l'Ouest.

L'année 2023 a notamment marqué un tournant stratégique important pour notre réseau avec la finalisation du plan d'orientation stratégique 2024-2026. Si ce POS s'appuie sur ce qu'est Inter-réseaux Développement rural depuis sa création, à savoir un lieu de débats et d'échanges sur les enjeux du développement rural en Afrique réunissant un réseau de membres africains et européens d'horizons divers (organisations paysannes, ONG, scientifiques, expert.es, partenaires institutionnels, techniques et financiers), il engage un changement important. Il oriente Inter-réseaux clairement sur la gestion des connaissances pour les organisations du développement rural, compétence considérée comme fondamentale pour le renforcement de leurs capacités à agir pour un développement rural équitable et durable.

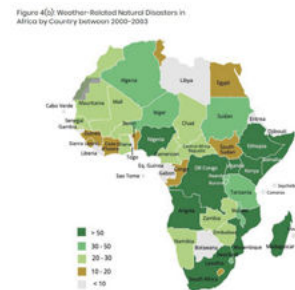
Parmi les autres faits marquants en 2023 présentés dans ce rapport, la construction des numéros de Grain de sel en partenariat avec des membres ou des organisations proches s'est institutionnalisée. Ainsi Le RiFAR et l'Iram ont été aux côtés d'IR pour la réalisation des numéros 84 et 85 de notre revue, portant respectivement sur la formation agricole et rurale et sur les transitions agroécologiques. De nouvelles formes de valorisation des connaissances ont aussi été élaborées, et notamment le web documentaire (webdoc) dont un premier a été publié sur le thème de la sécurité dans la région Est du Burkina et les stratégies d'adaptation des acteurs du développement rural.

• **En savoir plus et découvrir les autres réalisations de 2023 dans ce rapport annuel :**
<https://irdev.org/3yOdlk1>

EN IMAGE

Ouvrage - The State of Natural Disasters in Africa

The African Risk Capacity, mai 2024



Cette carte sur le nombre de catastrophes naturelles liées aux conditions météorologiques entre 2000 et 2023 est issue du livre blanc publié par The African Risk Capacity (ARC) sur l'état des catastrophes naturelles en Afrique. Le document souligne la fréquence accrue des catastrophes naturelles liées aux conditions météorologiques et leur impact économique dévastateur sur le continent. Au cours de la dernière décennie, la fréquence des catastrophes est ainsi passée de 32 incidents en 2014 à 56 en 2023, dans 29 pays africains où des données sont disponibles.

• **Accéder au livre blanc :** 

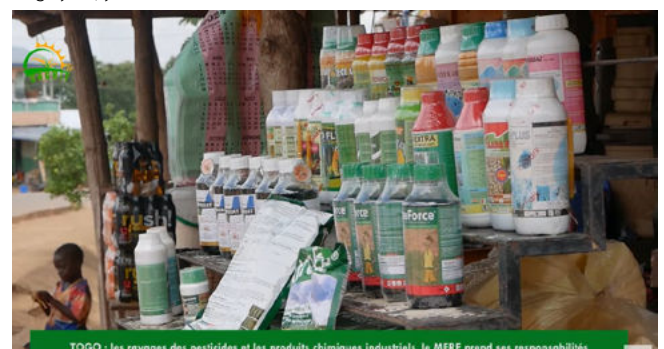
<https://irdev.org/3MddVjE>

• **Pour un résumé en français, TV5 Monde Afrique a réalisé un entretien avec Ibrahima Cheikh Diong, sous-secrétaire général des Nations unies et directeur général du groupe African Risk Capacity (5'20) :**

<https://irdev.org/3SUfly3>

Reportage - Les pesticides, grand tueur silencieux au Togo

Cagrif TV, juillet 2024



Ce reportage est consacré aux problèmes liés aux pesticides au Togo : commercialisation anarchique, vente illégale, non maîtrise et zéro respect du mode d'utilisation. Plusieurs agriculteurs témoignent de problèmes de santé et de la destruction de la biodiversité faunique. Le cas spécifique de la préfecture de moyen Mono révèle des résultats alarmants.

• **Voir le documentaire (11') :**

<https://irdev.org/3WTF05s>

• **Lire à ce sujet l'article Grain de Sel du numéro 85 intitulé "Face à l'alerte sanitaire et environnementale, réduire l'usage des pesticides. Expériences croisées d'AVSF-Alterpestimed et du RECA Niger" :**

<https://irdev.org/3SXoV8K>

• **Lire aussi sur le même sujet l'étude publiée en juillet 2024 par l'African Journals Online sur les intoxications paysannes dues aux pesticides agricoles dans le département d'Agboville en Côte d'Ivoire :**

<https://irdev.org/3yKUEmP>

Documentaire - Sénégal : l'environnement, une urgence

TV5 Monde Afrique, 2024



Le magazine de TV5 Monde Afrique consacre cet épisode aux Iles de Kafountine au Sénégal, territoire peu à peu englouti par la montée des eaux. Ce reportage montre comment les effets des changements climatiques continuent d'y faire des ravages, les rizières diminuent et les dégâts impactent négativement certaines zones touristiques jadis prisées.

• **Voir le reportage (26') :**

<https://irdev.org/3yBsWcc>

VEILLE THÉMATIQUE

Foncier

Article - Enquête sur les acquisitions foncières à grande échelle au Sénégal : focus sur les emplois agricoles

ISRA-BAME, août 2024

Dans le prolongement des activités initiées avec Land Matrix sur les acquisitions foncières à grande échelle, une opération pilote a été confiée au bureau d'étude ISRA-BAME afin de consolider les données existantes et d'approfondir la collecte pour identifier et caractériser ces acquisitions foncières au Sénégal. Les impacts sur l'emploi, des femmes et des hommes, sont également analysés.

• **En savoir plus :**

<https://irdev.org/3AxUHCR>

Bulletin Nyéléni n° 56 – Remettre en question le financement derrière l'accaparement vert et bleu

Nyéleni, 2024

Ce bulletin décrit quelques-uns des projets qui monétisent les océans, les sols, les algues et les forêts. Un des articles s'intéresse notamment à l'initiative des marchés carbone en Afrique (ACMI d'après le sigle anglais), dont le comité de pilotage est formé des grands acteurs des énergies fossiles, de la big tech et de l'agrobusiness.

• **Accéder au bulletin :**

<https://irdev.org/46TGE6R>

• **En savoir plus sur l'initiative des marchés carbonés en Afrique :**

<https://irdev.org/46Z1f9F>

Eau

Carte - L'eau retenue dans les sols sénégalais : nouvelle cartographie à haute résolution

Cirad, août 2024

Certains sols, comme ceux riches en argile par exemple, retiennent mieux l'eau que d'autres. Connaître le volume d'eau que peut retenir un sol est crucial pour la conduite des pratiques agricoles, ou encore identifier les zones les plus vulnérables en cas de sécheresse ou de fortes pluies. Deux scientifiques du Cirad viennent de publier une carte qui détaille les capacités de rétention en eau des sols sur l'ensemble du territoire sénégalais.

• **En savoir plus :**

<https://irdev.org/3YTdJh6>

Agroécologie

Article - One Health (Une seule santé) pour concevoir des alternatives crédibles aux défaillances des systèmes alimentaires

Cahiers Agricultures, août 2024

Cet article présente le concept de One Health, le contexte de son émergence et son opérationnalisation. Il discute aussi des conditions du développement d'un récit mobilisateur d'acteurs territoriaux et des politiques publiques pour la promotion d'une approche systémique One Health dans laquelle l'alimentation est considérée comme un bien commun.


• **Lire l'article :**

<https://irdev.org/3YWugBa>


Projet artistique - Young Voices from Mali and Honduras Celebrate Nature and Soil Conservation with Art

Groundswell International, juillet 2024

Ce projet artistique implique de jeunes voix rurales du Mali et du Honduras, afin de sensibiliser à l'importance de la conservation des sols et de la protection de l'environnement, en utilisant des moyens créatifs pour exprimer leurs préoccupations et solutions locales. Dans un de ces projets, Seydou Sanogo, jeune reportrice du Mali travaillant avec Sahel Eco, documente la vie des jeunes agriculteurs de sa communauté et notamment l'importance de l'agroécologie.

• **En savoir plus sur le programme Youth Storyteller par Groundswell International :** 

<https://irdev.org/3MfQne7>

• **Accéder aux différents projets et à la vidéo de Seydou Sanogo :** 

<https://irdev.org/3Zdj2L>

Céréales locales

Étude - Quelles contraintes à l'incorporation des céréales locales dans la panification au Sénégal ?

ISRA-BAME, juillet 2024

Les acteurs impliqués dans la production du pain au Sénégal ont échangé le 31 juillet 2024 autour des résultats d'une étude sur les contraintes à l'incorporation des céréales locales dans la panification. L'auteur de l'étude (Mémoire de Master 2), Abdou Moutalib Ndiaye, a aussi dégagé quelques perspectives qui pourront contribuer à la valorisation des céréales locales. Ce sujet est à retrouver dans notre prochaine revue Grain de sel consacré aux liens science-politiques pour des systèmes alimentaires durables. Publication prévue fin septembre.

• **Revoir le webinaire sur les contraintes à l'incorporation des céréales locales dans la panification au Sénégal (2h50) :**

<https://irdev.org/3MfLrGc>

Recherche

Étude - Insuffisance de la recherche agroalimentaire dans les pays touchés par le changement climatique

Juno Evidence Alliance, Rural 21, juillet 2024

Cet article présente l'étude The State of the Field for Research on Agrifood Systems, qui, sur la base de plus de six millions de documents et de rapports scientifiques, analyse que les pays les plus touchés par la faim et par le changement climatique sont également ceux dans lesquels la recherche agroalimentaire consacrée à ces problèmes est la plus faible.

• **Lire l'article :**

<https://irdev.org/3yDp5vf>

• **Retrouver l'étude :** 

<https://irdev.org/3ACMBco>

Indicateurs de développement

Rapport - Perspectives de développement en Afrique de l'Ouest : Renforcer la résilience face aux chocs récurrents

Cedeao, juin 2024

La Banque d'Investissement et de Développement de la CEDEAO (BIDC) a dévoilé l'édition 2024 de son rapport sur les Perspectives de Développement en Afrique de l'Ouest. Ce rapport souligne notamment le niveau élevé de l'inflation, l'instabilité macroéconomique, les effets du changement climatique, l'aggravation de la pauvreté, la faiblesse des filets de sécurité sociale et la dépendance de la région aux importations de riz.

• **Accéder au rapport :**

<https://irdev.org/4dD767d>

Rapport - Dynamiques du développement en Afrique

OCDE, Union Africaine, juillet 2024

Cette publication tire les leçons des expériences des cinq régions du continent africain pour élaborer des recommandations en matière de politiques publiques et partager les bonnes pratiques sur l'ensemble du continent. Cette édition s'intéresse en particulier aux leviers pour augmenter l'offre de compétences de qualité sur le continent. Les cinq chapitres régionaux proposent des recommandations ciblées sur des secteurs d'activité stratégiques tels que l'exploitation minière, l'agroalimentaire, les technologies

numériques et les énergies renouvelables.

• **Accéder au rapport :**

<https://irdev.org/3YWttAc>

Genre

Outil - Guide pour la promotion de l'égalité de genre dans le cadre du Projet CCAB

GIZ, 2024

Le Centre de Connaissances pour l'Agriculture Biologique et l'Agroécologie en Afrique (CCAB) a publié un guide spécifiquement dédié à la question du genre en lien avec l'agroécologie. Il détaille comment les points focaux genre de cinq pôles africains se sont organisés pour comprendre le contexte de l'égalité des sexes dans 15 pays et formuler des actions claires pour relever les défis et les discriminations systémiques auxquels sont confrontées les femmes et les filles dans le secteur agricole en Afrique.

• **Accéder au guide, disponible en français et en anglais :**

<https://irdev.org/4czGcMe>

Étude - Gender vulnerability assessment to inform gender-sensitive adaptation action: a case study in semi-arid areas of Mali

Frontiers, juillet 2024

Cette étude menée par un groupe de chercheurs à Cinzana, une zone semi-aride du Mali, vise à mieux comprendre les dimensions de genre de la vulnérabilité au changement climatique. Elle se concentre aussi sur l'identification de "points d'entrée" pour des actions d'adaptation transformatrices en matière de genre.

• **Lire l'étude :** 

<https://irdev.org/3SUZtAU>

Pertes post-récoltes

Étude - Plus de 5,6 milliards de pertes post-récoltes dans le département de Podor au Sénégal

Ipar, juillet 2024

Cette étude sur le département de Podor au Sénégal souligne que les pertes post-récoltes sont significatives pour des produits comme le riz, l'oignon, la tomate, le gombo, la banane, le lait, et la viande bovine, principalement en raison de pratiques de récolte inappropriées, du manque d'infrastructures de stockage adaptées, et de la faible industrialisation.

• **Accéder à la présentation des résultats de l'étude :**

<https://irdev.org/3T0Fi4j>

Sécurité alimentaire

Étude - Les effets de l'intégration économique sur la sécurité alimentaire en Afrique subsaharienne

Alternatives Managériales et Économiques, juillet 2024

Cette étude vise à analyser les effets de l'intégration économique sur la sécurité alimentaire en Afrique subsaharienne, à travers la méthode des moments généralisés. Les auteurs observent que l'intégration économique peut optimiser les flux commerciaux et stimuler la production agricole grâce à un meilleur accès aux marchés. L'importance des institutions est soulignée, notamment en ce qui concerne la mise en place de cadres réglementaires et de contrôles.

• **Accéder à l'étude :**

<https://irdev.org/3AzRqTC>

Article - Revue bibliographique sur la pratique de la rizipisciculture en Côte d'Ivoire

Agronomie Africaine, août 2024

Cette étude vise à faire le point sur les différentes contributions scientifiques et les techniques relatives à la rizipisciculture en Côte d'Ivoire, en consultant les données secondaires dans le domaine de la rizipisciculture ivoirienne disponibles sur l'internet entre 1990 et 2023. Selon les auteurs, la pratique de cette technique agroécologique date des années 80, et depuis le début des années 2000 elle s'implante progressivement dans les paysages agricoles ivoiriens.

• **Accéder à l'article :**

<https://irdev.org/4cJkuFO>

AGENDA

Conférence de presse - Les leaders religieux africains exigent des réparations de la part de Gates

AFSA, en ligne, le 28 août 2024 à 12h GMT

Lors de cette conférence de presse, des agriculteurs et des responsables communautaires présenteront une lettre ouverte à la Fondation Gates, exigeant des réparations pour les préjudices causés aux systèmes alimentaires africains par sa démarche jugée agressive en faveur de l'agriculture industrialisée. Les résultats d'une nouvelle étude sur l'influence de l'AGRA seront aussi présentés.

• **Informations et inscriptions :**

<https://irdev.org/4cwkk4d>

Webinaire - Agroecology, Organic, Regenerative, Nature Based: A conversation on food systems sustainability framings

Organisé par l'Agroecology Coalition, en ligne, le 3 septembre 2024 à 12h UTC

Ce webinaire sur l'agroécologie se concentrera sur les enjeux de durabilité des systèmes alimentaires. Il fera le point aussi sur les différences et synergies entre agroécologie, agriculture biologique, agriculture générative et autres concepts proches.

• **En savoir plus :**

<https://irdev.org/3Mg4Nec>

Webinaire - Les graines du changement : Le pouvoir de la jeunesse dans la gouvernance alimentaire mondiale

IPES Food, en ligne le 12 septembre 2024, de 14h à 16h30 UTC

Ce webinaire destiné aux jeunes vise à faire entendre leurs voix et à en tenir compte dans la prise de décision concernant les systèmes alimentaires mondiaux. L'événement consistera en de courtes présentations, un panel et des questions-réponses, ainsi qu'un dialogue facilité avec les participants.

• **En savoir plus :**

<https://irdev.org/4dxZWkv>


Podcast - Edward Mukiibi and Bilal Sarwari on Why We Have No Choice But to Be Hopeful

Food Tank, juin 2024

Dans cet épisode de l'émission "Food Talk with Dani Nierenberg", Dani s'entretient avec Edward Mukiibi, président de Slow Food International, exploitant agricole et éducateur dans le domaine de l'alimentation et de l'agriculture et agronome tropical en Ouganda.

• **Ecouter (44') :**

<https://irdev.org/3XesEl1>

 En anglais

Retrouvez ce bulletin sur le site d'Inter-réseaux

<http://www.inter-reseaux.org/>

Pour ne plus en manquer, abonnez-vous :

http://www.inter-reseaux.org/inscription_newsletter.html

Et pour des suggestions, des réactions, écrivez-nous :

veille@inter-reseaux.org

Réalisé avec les meilleurs d'Inter-réseaux et le soutien de :

