



À LA UNE


Gestion des connaissances, deux outils inspirants

Comment partager et utiliser les connaissances et les compétences des acteurs du développement agricole et rural ? Voici deux exemples novateurs et créatifs de pratiques de gestion des connaissances autour de la vulgarisation agricole et de la mise en débat : tout d'abord une série de vidéos en langues locales proposées dans un kit de projection itinérant créé par de jeunes entrepreneurs du monde rural pour favoriser la mise à l'échelle de l'agroécologie. Un livre vient de paraître pour raconter ces expériences de diffusion des savoirs produites par la jeunesse. L'autre outil est la Caravane des systèmes alimentaires, conçue comme une série d'événements multi-acteurs développant des méthodes participatives de partage des connaissances autour des défis et solutions aux systèmes alimentaires d'Afrique de l'Ouest, avec également des productions multimédias. L'impact de cet outil a été analysé par une équipe de chercheurs suisses et béninois.

Ouvrage - Young changemakers

Access Agriculture, 2024

Ce livre raconte les expériences de 42 équipes de jeunes en Afrique et en Inde qui ouvrent la voie en tant que fournisseurs privés de services de vulgarisation et de conseil, et font la promotion de l'agroécologie par le truchement de vidéos d'apprentissage agriculteur-à-agriculteur. Depuis 2019, l'organisation a contribué à l'autonomisation de plus de 120 équipes de jeunes entrepreneurs pour l'accès rural (ERA) dans 17 pays d'Afrique et d'Inde. Ces ERA ont été équipés d'un projecteur intelligent alimenté à l'énergie solaire – contenant une vaste bibliothèque de plus de 270 vidéos dans plus de 100 langues – qui leur permet de diffuser les connaissances sur les pratiques agroécologiques auprès des communautés agricoles.

• **Télécharger une version électronique gratuite du livre (189 p.) :** 

<https://irdev.org/3R0YsWH>

Article - Knowledge sharing to improve the sustainability of food systems in West Africa: Lessons learned from the Food Systems Caravan

Knowledge Management for Development Journal, mai 2024

Le projet Food Systems Caravan a cherché à briser les barrières de connaissances entre les différentes parties prenantes et générations des systèmes alimentaires ouest-africains. Il a réuni des décideurs politiques, des chercheurs, des agriculteurs, des

agents de vulgarisation, des étudiants, des ONG et d'autres parties prenantes dans une série d'événements visant à promouvoir l'apprentissage réciproques, le partage des connaissances et le dialogue au Mali, au Burkina Faso, au Ghana, au Bénin et au Nigeria pour une compréhension commune des défis et solutions aux systèmes alimentaires d'Afrique de l'Ouest. Selon les auteurs de cet article, cette expérience a montré que les méthodes participatives de partage des connaissances autonomisent les acteurs locaux et nationaux, améliorent l'apprentissage croisé et activent les réseaux endogènes de parties prenantes.

• **En savoir plus (résumé en français) :** 

<https://irdev.org/3x5XOR3>

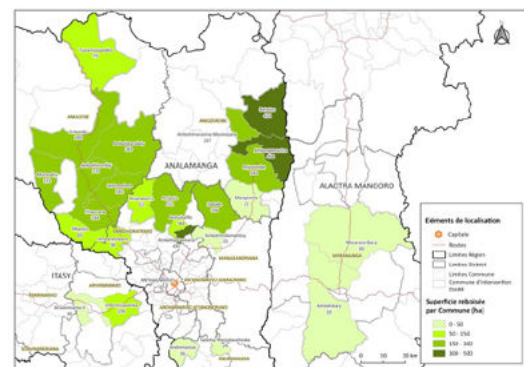
• **Accéder au projet interactif Food Systems Caravan :**

<https://irdev.org/4c1tN3V>

EN IMAGE

Atlas du Programme AFAFI-Centre à Madagascar

AFAFI, Iram, mai 2024



Carte 5. Répartition par commune de la superficie reboisée pour les trois campagnes ciblées

Le Programme d'Appui au Financement de l'Agriculture et aux Filières Inclusives dans le centre de Madagascar (AFAFI-Centre) vise à intensifier et diversifier la production de filières cibles (maraîchage, poulet gasy amélioré, arboriculture fruitière, lait, rizipisciculture et bois-énergie) ; à renforcer la commercialisation de produits respectueux des normes agroécologiques, de qualité et d'hygiène standard ; et à sécuriser durablement les investissements dans les secteurs agricoles et bois-énergie. Ce deuxième Atlas du programme, richement illustré par des graphiques, cartes et photographies, apporte une vue d'ensemble sur les résultats quantitatifs obtenus et les productions intellectuelles du programme.

• Voir l'atlas :
<https://irdev.org/4dZelBE>

Reportage - Plus de 78 milliards FCFA pour booster la production agricole

Agribusiness TV, mai 2024



Ce reportage présente le lot d'intrants (18 000 tonnes de semences végétales) et d'équipements (400 tracteurs et 239 motoculteurs) agropastoraux remis par le gouvernement burkinabè aux producteurs pour la campagne agricole de 2024. Cette mesure estimée à plus de 78 milliards de francs CFA rentre dans le cadre de l'offensive agropastorale et halieutique pour l'autosuffisance alimentaire.

• Voir le reportage (3'40) :
<https://irdev.org/3R5iEHh>

VEILLE THÉMATIQUE

Cacao

Article - De la Côte d'Ivoire au Liberia : la boucle du cacao se déplace

Revue Sésame, janvier 2024

L'agro-économiste du Cirad François Ruf analyse ici le déplacement des boucles du cacao, de la Côte d'Ivoire au Libéria, tout en étudiant les facteurs de la baisse de production qui pourraient annoncer une récession structurelle de l'économie cacaoyère en Côte d'Ivoire. Il met en avant les mécanismes et causes principales de la récession cacaoyère : la consommation de la rente forêt, la concurrence sur la terre avec la diversification en hévéas et palmiers à huile, l'orpillage, les politiques de taxation et institutions prélevant la rente et la construction du marché foncier et de la rente foncière. Cet article est le dernier d'un dossier qui propose un cadre d'analyse en trois parties.

• Accéder à toute la série d'articles :
<https://irdev.org/45aocG7>

Foncier

Fiche pédagogique - La régulation des marchés fonciers ruraux. Pourquoi réguler ? Comment faire ?

Comité Foncier et Développement, avril 2024

Produite dans le cadre de l'école de chercheurs organisée au Sénégal par IPAR, le pôle foncier de Montpellier et l'Université Gaston Berger, cette fiche fait le point sur les instruments qui peuvent être

mobilisés pour réguler les marchés fonciers. Elle explique pourquoi les régulations menées par l'État sont nécessaires mais souvent insuffisantes, et le rôle que peuvent jouer des entités locales dans l'établissement et le respect de règles encadrant les transactions.

• Lire la fiche (4 p.) :
<https://irdev.org/3VlmpuA>

Déclaration - Plus de 80 organisations dénoncent la conférence sur la terre organisée par la Banque mondiale en 2024

Via Campesina, mai 2024

Du 13 au 17 mai 2024, la Banque mondiale organisait une conférence sur la terre à Washington, sur le thème « Sécuriser les régimes fonciers et l'accès à la terre pour l'action climatique ». 80 organisations du monde entier accusent dans une déclaration la Banque mondiale de faciliter l'accaparement des terres et la financiarisation de la nature.

• Lire la déclaration :
<https://irdev.org/4bW76ht>

Étude - Côte d'Ivoire : Étude sur les concurrences normatives constitutives de blocage dans la mise en œuvre de la Loi de 1998 sur le domaine foncier rural

Alerte Foncier, Inades Formation, juin 2023

Ce rapport met en exergue, à travers notamment deux études de cas dans la région de la Mé, les incohérences de la législation foncière ivoirienne qui génère une situation de concurrence et de chevauchement tournant en défaveur du domaine foncier rural et particulièrement des droits fonciers coutumiers.

• Lire l'étude :
<https://irdev.org/3wWnLTa>

Changement climatique

Article - Perception des impacts du changement climatique des agropasteurs et adoption des innovations au Niger

International Journal of Biological and Chemical Sciences, mai 2024

Une enquête a été conduite auprès de 239 agropasteurs dans la zone périurbaine de Tahoua pour recueillir les principaux paramètres climatiques et anthropiques affectant la production de biomasse des parcours, ainsi que les stratégies d'adaptation mises en place. Les contraintes freinant l'adoption de ces stratégies étaient la disparition des espèces végétales des sites ensemencés, la faiblesse du respect des règles des cadres de concertations villageoises et le déficit de l'approvisionnement en aliments-bétail.

• Lire l'article :
<https://irdev.org/45ajtUT>

Étude - Bénin : des efforts d'adaptation climatique nécessaires pour une croissance durable et résiliente

Banque Mondiale, mai 2024

Selon la deuxième édition du Rapport sur les perspectives économiques du Bénin, la réalisation d'une croissance économique durable et résiliente dépendra des efforts d'adaptation et de financement des investissements climatiques. Les auteurs indiquent que sans efforts d'adaptation supplémentaires, le changement climatique pourrait entraîner des pertes annuelles moyennes de PIB pouvant atteindre jusqu'à 19 % d'ici 2050. Le rapport suggère

quelques mesures politiques à court et moyen terme.

• **Accéder au rapport :**

<https://irdev.org/4bZNclw>

Digitalisation

Article scientifique - Influence du numérique sur la coordination entre acteurs dans les filières pastorales au Sénégal

Économie rurale, 2024

Cet article s'intéresse aux nouvelles pratiques numériques des acteurs dans la filière du bétail sur pied au Sénégal. Il vise à questionner l'importance du numérique dans l'organisation de l'activité de commerce des éleveurs. Est-ce une « niche technologique », se limitant à l'échange d'informations dans des cercles restreints à des moments précis de l'année, ou bien est-ce une réorganisation profonde de la structure du secteur ?

• **Lire l'article :**

<https://irdev.org/4dYxxVw>

• **Lire également un article paru dans la même revue sur l'utilisation des téléphones mobiles et la pauvreté des ménages agricoles au Niger :**

<https://irdev.org/4aODMbS>

Article - Projet DigitOp : le numérique, une opportunité pour les organisations paysannes

Inades Formation, mai 2024

Comment permettre aux OP de mieux faire le lien avec l'écosystème numérique local, afin qu'elles puissent participer aux processus d'innovation ? Applications, IA, télédétection, mesures par satellite, facilitation des collectes et partage de données, les outils numériques peuvent révolutionner la gestion des filières agricoles et renforcer auprès des jeunes l'attractivité de l'agriculture. Pour accompagner les producteurs à s'approprier cet outil de plus en plus incontournable, Inades-Formation et ses partenaires AFDI, ROPPA et AVI ont lancé le projet DigitOP, financé par l'AFD, et mis en œuvre en Guinée, au Burkina Faso et depuis avril 2024 en Côte d'Ivoire.

• **En savoir plus :**

<https://irdev.org/4c163NI>

Systemes alimentaires

Article scientifique - Connecting the dots: Integrating food policies towards food system transformation

Environmental Science & Policy, mai 2024

Cet article étudie comment l'intégration des politiques alimentaires peut contribuer à la transformation des systèmes alimentaires vers plus de durabilité et de justice. Il souligne que les politiques actuelles sont insuffisantes pour catalyser cette transformation nécessaire. Il met aussi l'accent sur la nécessité d'intégrer diverses connaissances et pratiques dans une démarche holistique.

• **Lire l'article :** 

<https://irdev.org/3wXlszq>

Cantines scolaires

Entretien - Au Bénin : Les organisations de producteurs plaident pour les produits locaux dans les cantines scolaires

CFSI, 2023

La Plateforme nationale des organisations paysannes et de producteurs agricoles du Bénin (Pnoppa-Bénin) développe depuis 2013 une stratégie de plaidoyer qui vise à favoriser une meilleure prise en compte des produits locaux, le riz béninois en particulier, dans l'approvisionnement des cantines scolaires du pays. Joukov Dahouè, chargé de programme au sein de la Pnoppa-Bénin, présente les activités de plaidoyer développées par la Pnoppa ainsi que leurs résultats.

• **Lire l'entretien :**


<https://irdev.org/3wTEKWi>

Jeunesses et genre

Étude - Investment and Cultivation Strategies for Women and Youth Inclusion: Cases from On-farm, Off-farm and Non-farm Activities in Ethiopia and Mali

International Water Management Institute (IWMI/CGIAR), 2024

Cette étude identifie des stratégies d'investissement et de modes de production qui démontrent comment les femmes et les jeunes de divers groupes sociaux concrétisent les opportunités commerciales, surmontent les défis et créent de nouvelles opportunités d'inclusion.

• **Lire l'étude :** 

<https://irdev.org/3VmqBue>

Article - Adapt, assess, progress: Integrating measures of women's empowerment into rural development projects

IFPRI, mai 2024

L'IFPRI a mis au point un nouvel outil fournissant un moyen rationalisé de suivre et d'évaluer les impacts sur l'autonomisation des femmes dans les projets de développement. L'outil a été appliqué dans le cadre d'une évaluation de l'impact des projets du FIDA dans six pays africains. Cet article restitue les résultats de cette étude.

• **Lire l'article :** 

<https://irdev.org/3VlkMwY>

Coton

Article scientifique - Effet de la production cotonnière sur l'environnement physique dans un contexte de réformes institutionnelles dans la commune de Kandī au Nord Bénin

Revue Africaine d'Environnement et d'Agriculture, avril 2024

A partir de données collectées auprès de cent quarante producteurs de coton, cet article révèle que les réformes n'ont pas permis une amélioration des services de vulgarisation, et le souci d'augmenter les superficies des champs de coton ont engendré l'utilisation excessive des produits chimiques et la destruction des forêts. Sur le plan environnemental, l'appauvrissement continu des sols occasionne une baisse des rendements des cultures et un accroissement des apports d'engrais minéraux aux sols.

• **Lire l'article :**

<https://irdev.org/3Rap4ET>

Champ d'actions Episode #15 - Kinshasa s'interroge : que se passe-t-il à Bruxelles ?

Humundi, mai 2024

Cet épisode propose un dialogue entre Simplex Malembe, chargé de plaider de la Confédération nationale des Producteurs agricoles du Congo (CONAPAC) et Jonas Jaccard, chargé de plaider chez Humundi. Cette conversation aborde notamment les différentes mobilisations paysannes au Congo, les courants de pensée des paysanneries ainsi que les accords commerciaux de libre-échange.

• **Ecouter (16') :**

<https://irdev.org/3Klb33q>

Série audio - De la crise alimentaire à la famine : quelques clés pour comprendre

Groupe URD, mai 2024

À travers une nouvelle série de podcasts, le groupe URD se penche sur la notion de famine. Ce premier épisode montre que la famine est souvent liée à une combinaison de facteurs conjoncturels (généralement politiques, économiques et environnementaux) et de causes structurelles et politiques profondes.

• **Accéder au podcast (16') :**

<https://irdev.org/3wLOkun>

Journée d'étude - Artisanat minier et développement rural : un filon à risques ?

Iram, UMR Prodig, 26 juin, à Paris et en ligne

Cette journée d'étude vise à partager les connaissances et réflexions sur les dynamiques minières artisanales dans les Suds ; à éclairer les impacts et enjeux de ces dynamiques en matière de développement rural ; et à analyser le positionnement des acteurs du développement, en particulier des institutions publiques nationales et des agences de développement internationales, face à l'essor du secteur des mines artisanales. Un concours photo sur le thème de la journée est organisé en parallèle.

• **Inscription gratuite (et obligatoire) ici :**

<https://irdev.org/3UrtOGZ>

• **Lire la note de cadrage :**

<https://irdev.org/3WZr72k>

• **Voir le concours photo :**

<https://irdev.org/3R5mUq0>


Journée technique - Comment réduire l'utilisation des pesticides et médicaments vétérinaires ?

AVSF, 4 juillet, Nogent-sur-Marne (France) & en visioconférence


Cette journée permettra de partager les constats et enjeux face aux risques liés à l'utilisation des pesticides et des médicaments vétérinaires, grâce à des témoignages d'acteurs de terrain et des éclairages d'experts scientifiques. Les discussions porteront aussi sur les moyens de parvenir à une réduction de l'utilisation des pesticides et à un meilleur usage des médicaments vétérinaires.


• **Inscription gratuite (et obligatoire) ici :**

<https://irdev.org/3WBt0Ce>

 En anglais

 Accès restreint - payant

 Article scientifique

 Techniques végétales

 Techniques animales

Retrouvez ce bulletin sur le site d'Inter-réseaux

<http://www.inter-reseaux.org/>

Pour ne plus en manquer, abonnez-vous :

http://www.inter-reseaux.org/inscription_newsletter.html

Et pour des suggestions, des réactions, écrivez-nous :

veille@inter-reseaux.org

Réalisé avec les veilleurs d'Inter-réseaux et le soutien de :

