



Ce bulletin est disponible gratuitement au siège de la SONAGESS

Faits saillants de la semaine

Le marché céréalier est caractérisé cette semaine par une baisse des prix des principales céréales sur les marchés de collecte.

SITUATION SUR LES MARCHES DE DETAIL

Cette semaine sur les marchés de détail, on a observé une stabilité des prix des principales céréales.

Les prix au consommateur les plus élevés sont observés sur les marchés de:

- Fada pour le maïs blanc (227 F/Kg) et le sorgho blanc (214 F/Kg).
- Gorom-Gorom pour le mil local (235 F/Kg).

Quant aux prix au consommateur les moins élevés, ils sont observés sur les marchés suivants:

- Diébougou pour le maïs blanc (166 F/Kg);
- Titao pour le sorgho blanc (145 F/Kg) et le mil local (156 F/Kg).

Comparativement à la même période de l'année passée, on observe une hausse de la moyenne de prix de l'ordre de 40% pour le mil local, 47% pour le sorgho blanc et de 88% pour le maïs blanc.

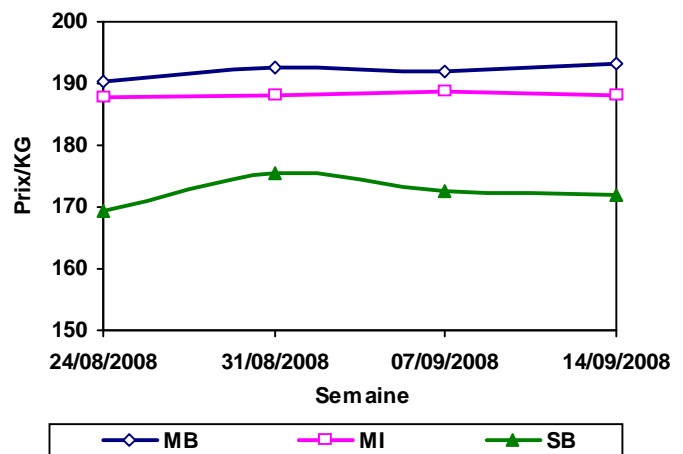
A titre indicatif, les prix moyens enregistrés sur les marchés de détail sont les suivants:

Maïs blanc : 193 F CFA/Kg

Mil local : 188 F CFA/Kg

Sorgho Blanc : 172 F CFA/Kg

Graphique 1: CEREALES: Tendence de la moyenne des prix de détail pour les quatre dernières semaines



SITUATION SUR LES MARCHES DE COLLECTE

On a observé cette semaine sur les marchés de collecte une baisse des prix de l'ordre de 9% pour le sorgho blanc, 8% pour le maïs blanc et de 7% pour le mil local.

Les prix au producteur les plus élevés sont observés sur les marchés de:

- Manga pour le mil local (222 F/Kg), le maïs blanc (210 F/Kg) et sorgho blanc (194 F/Kg).

Quant aux prix au producteur les moins élevés, ils sont observés sur les marchés de:

- Gassan pour le mil local (130 F/Kg);
- N'Dorola pour le sorgho blanc (115 F/Kg);
- Kompienga pour le maïs blanc (113 F/Kg).

Comparés à la même période de l'année dernière, on observe une hausse des prix moyens de l'ordre de 38% pour le sorgho blanc, de 50% pour le mil local et de 78% pour le maïs blanc.

A titre indicatif, les prix moyens enregistrés sur les marchés de collecte sont les suivants:

Maïs blanc : 160 F CFA/Kg

Mil local : 181 F CFA/Kg

Sorgho Blanc : 150 F CFA/Kg

Graphique 2: CEREALES: Tendence de la moyenne des prix à la collecte pour les quatre dernières semaines

