



Au cœur des débats sur l'agroécologie : la question du changement d'échelle

Inter-Réseaux

JOURNEE DE PARTAGE D'EXPERIENCES SUR LES DYNAMIQUES D'ACCOMPAGNEMENT DES OP POUR LE
CHANGEMENT D'ECHELLE EN AGROECOLOGIE

Ouagadougou, le 25 octobre 2018



Présentation



- ▶ Introduction
- ▶ Principales contraintes au changement d'échelle
- ▶ Qu'est ce qui a changé ou pas/contraintes citées en 2015 ?
- ▶ Quelles évolutions récentes positives ?
- ▶ Vision commune des acteurs : processus en cours
- ▶ Foisonnement d'initiatives en faveur de l'AEP
- ▶ Dynamiques en cours au BF
- ▶ Conclusion générale
- ▶ Annexe : 8 verrous identifiés par IPES-FOOD

Introduction

- Les pratiques agroécologiques existent depuis longtemps.
- Mais, le changement d'échelle (large diffusion) peine à se faire.
- Emergence et prise de conscience récente des acteurs liées à ce problème de changement d'échelle et comment accompagner la transition AE

Constat principal :

En 2018, le changement d'échelle des pratiques agro-écologiques se heurte à de nombreuses contraintes tant institutionnelles, techniques, foncières que financières.

Un diagnostic a été établi autour des obstacles et des leviers au changement d'échelle en agroécologie lors de l'atelier d'Inter-Réseaux en 2015.

Principales Contraintes au changement d'échelle

CONTRAINTES IDENTIFIEES PAR DES ACTEURS DE L'AGROECOLOGIE (CR Atelier IR - Novembre 2015)

- ▶ **Contraintes institutionnelles** : il a été noté l'absence d'une vision politique claire sur l'agro-écologie.
- ▶ **Faible développement de marchés** pour les produits issus de pratiques agro-écologiques.
- ▶ **Des insuffisances dans l'accompagnement des producteurs** en matière de formation et des méthodes d'approche et / ou d'animation peu adaptées
- ▶ **Des ressources limitées** en biomasse et en produits biologiques, en main d'œuvre et sur les aspects financiers
- ▶ **Une insuffisance de références et de capitalisation sur les pratiques** pour faciliter la diffusion des acquis agro-écologiques
- ▶ **Les difficultés d'accès et de sécurisation du foncier**
- ▶ **Un manque d'harmonisation des visions** freinant le portage du concept à une plus grande échelle
- ▶ **Une faible implication de la recherche** agronomique nationale

Principales Contraintes au changement d'échelle

- **Mais**, les **acteurs** réaffirment la nécessité d'agir pour le passage à l'échelle de l'agro-écologie à tous les niveaux :
 - de l'exploitation familiale,
 - des collectivités locales,
 - au niveau national,
 - et au niveau régional ouest-africain.

Des dynamiques récentes sont apparues pour accélérer le changement d'échelle

- Ces actions s'articulent entre autres autour de la sensibilisation, de la formation, du plaidoyer... Bien que la plupart de ces actions soient en cours d'expérimentation, elles méritent toutefois d'être mieux connues (capitalisation) et questionnées (recherche).
- L'accompagnement des OP dans le changement d'échelle en agroécologie : une volonté constante de décloisonner les débats et favoriser le partage d'expériences

Qu'est ce qui a changé ou pas/contraintes citées en 2015 ?

Globalement, les contraintes récurrentes restent fortes pour presque tous les points :

- **Insécurité foncière**/spéculation forte et pression toujours croissante sur l'accès aux terres
- **Subvention intrants** chimiques et semences améliorées vers agriculture conventionnelle et non AE, pas d'incitant de l'état pour accompagner la transition AE (subventions...), menaces éventuels des OGM : retour coton, Niébé Bt... Pas de **mesures incitatives** pour accompagner la transition AE car investissements dont les fruits sont à MT ou LT ! vs Agriculture industrielle !
- **Peu de curricula** en AE/AB au niveau supérieur (formation professionnelle ?)
- **Insuffisance d'actions efficace** pour lutter contre l'utilisation anarchique/inappropriée des produits chimiques homologuée ou non/Fraude
- **Pénurie de main d'œuvre** : concurrence forte du secteur minier (orpaillage...), exode rural
- **Offre insuffisante en intrants bio** ou AE insuffisante mais s'étoffe peu à peu
- **Marché local en croissance** mais peine à prendre son envol/insuffisance d'organisation de la production par les producteurs... mais SPG bio du CNABio opérationnel
- **Implication assez faible** de la recherche mais perspectives de collaboration pluri-acteurs sur AE en vue...

Quelles évolutions récentes positives ?

- + de **PTF** prêt à financer l'AE et appuyer les acteurs mais risquent dispersion des efforts, concurrence, vision différente, etc.
- De nouveaux **acteurs** s'impliquent en AE, évoluent vers des pratiques plus respectueuses de l'environnement, et veulent accompagner la transition AE et/ou la conversion du conventionnel vers...
- **CNABio** de plus en plus visible/plaidoyer & SPG Bio, augmentation du nombre de membres, etc. Début d'organisation des acteurs pour alimenter les marchés urbains en bio SPG.
- Une **augmentation des paysans** pratiquant l'AE grâce à l'action des intervenants et aussi un plus grand engouement à la consommation des produits agroécologiques et biologiques
- Implication de certains acteurs de la recherche Burkinabè dans la formulation des bio-intrants et l'accompagnement des acteurs actif en AE et AB.
- **PNSR2** : Inscription des actions de l'agroécologie
- **Autres réseaux** émergents et complémentaires : CCAE, COASP, ...

Vision commune des acteurs : processus en cours

Depuis 2017, une **convergence d'une vision commune en AE Paysanne** émerge et est partagé et synergies d'actions/plaidoyer et influence des politiques pour AEP.

3 DOCUMENTS CONVERGENTS : note de position du ROPPA/manifeste de Nyéléni/Livre vert de la Convergence

1. **Le ROPPA et ses plateformes Nationales et leurs Organisations Paysannes membres** se mobilisent et s'engagent à mettre en œuvre l'AgroEcologie Paysanne avec une vision holistique contenue dans les **7 piliers** du Manifeste de l'AEP de Nyéléni.

- Pilier 1 : Garantir la sécurisation de la terre, l'eau et autres ressources naturelles aux communautés
- Pilier 2: Valoriser et sauvegarder la biodiversité, des semences paysannes et des races locales
- Pilier 3 : Encourager les pratiques en AgroEcologie Paysanne : diversité, complémentarité, adaptabilité
- Pilier 4 : Promouvoir les systèmes alimentaires locaux diversifiés, nutritionnels et thérapeutiques.
- Pilier 5 : Appuyer et valoriser la place des femmes et des jeunes.
- Pilier 6 : Renforcer les synergies et alliances et l'organisation collective.
- Pilier 7 : Agir au niveau institutionnel législatif et réglementaire.

Vision commune des acteurs : processus en cours

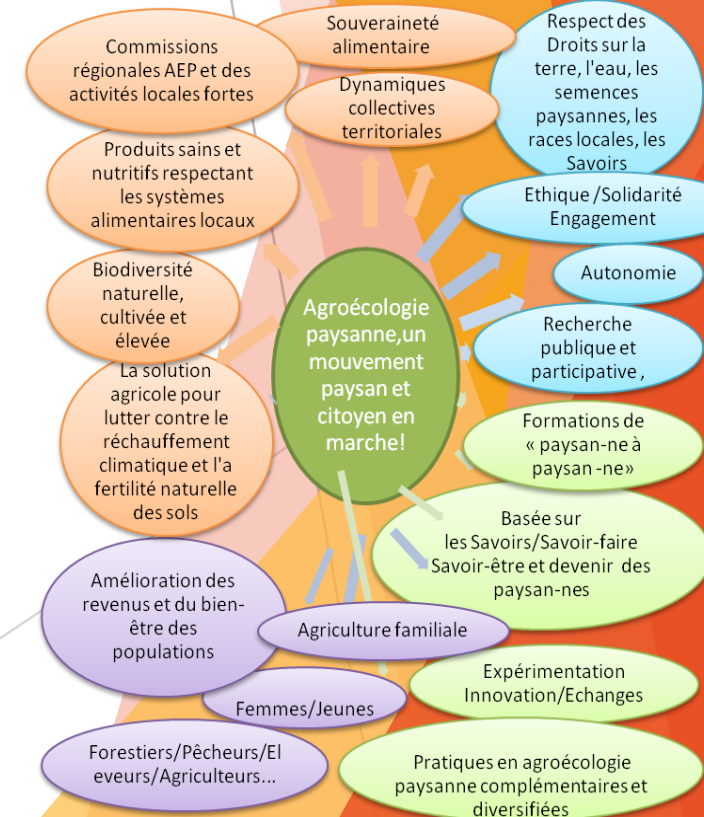
2. **Livret vert** : La CGLTE propose de soutenir et prendre des mesures pour le développement de l'agriculture familiale basée sur l'agroécologie paysanne dans le cadre de la souveraineté alimentaire



3. **«Le manifeste de l'agroécologie paysanne de Nyéléni»**. Mali 22/24 avril 2017

La CGLTE et de nombreux autres acteurs nationaux et régionaux y compris des représentants ministériels a validé *Le Manifeste de l'Agroécologie paysanne de Nyéléni* articulé autour de 7 piliers qui complémente la partie de cette thématique du livret vert.

Les 7 piliers présentés sont très similaires aux contraintes évoquées en 2015



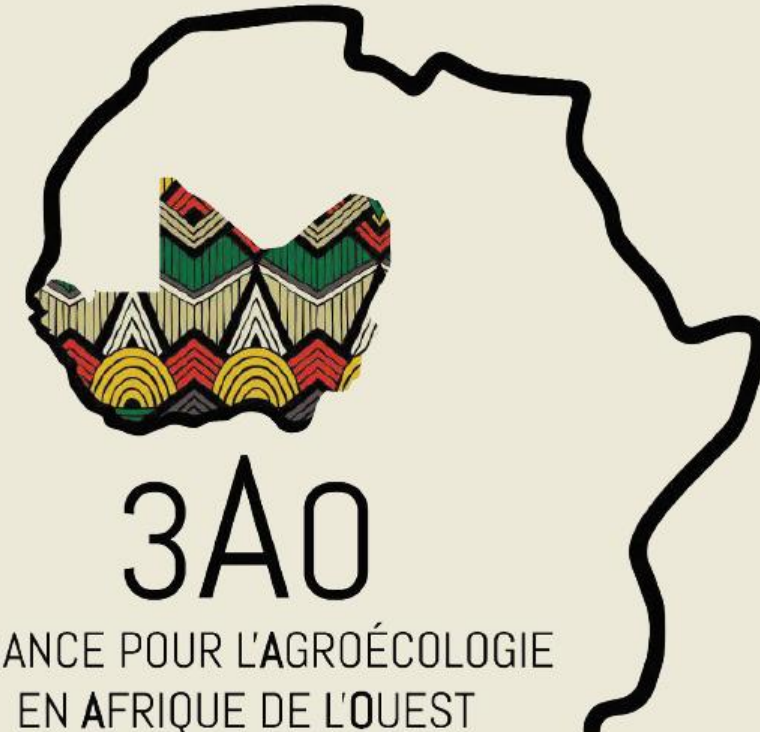
Foisonnement d'initiatives en faveur de l'AEP

- ▶ **Interconnexions** de plus en plus fortes des différents réseaux : CNABio (avec AE et bio SPG, CPF, consortium TrustAfrica pour suivi PNSR II/SPONG (redynamisation du groupe thématique agriculture et sécurité alimentaire avec focus AEP au sein du SPONG), initiatives pour commercialisation/promotion des produits bio et AE (panier, marchés bio, boutiques à Ouaga et villes secondaires), COASP sur semences paysannes, CCAE/AE et OGM
- ▶ **Point focal AE** au ministère de l'agriculture
- ▶ **Collaboration** plus grande entre ONG, CPF, etc. avec acteurs de la recherche en AE.
- ▶ **Cours régional AE** de Jinukun 2^{ème} édition (avril 2018) : offre plus étoffée en biofertilisants et biopesticides avec restitution/diffusion auprès des acteurs BF : réduire la contrainte liée à la production suffisante d'intrants et de travail : potentiels pour créer des Entreprises Rurales spécialisées
- ▶ **Emergence** de nouveaux acteurs y compris niveau régional comme : **Programme d'Appui à la Transition Agro-écologique au Sahel et en Afrique de l'Ouest PATAE, PAIES du CCFD avec financement AFD, projet CALAO (Capitalisation d'expériences en AE), etc.**
- ▶ **Actions de recherche en AE** : Projet PARADE à Bobo sur le maraichage, etc. nouveaux projets en perspectives.

Foisonnement d'initiatives en faveur de l'AEP

- ▶ Début prise en compte AE dans la politique agricole commune d'**ECOWAP**, la Communauté Economique des Etats d'Afrique de l'Ouest (**CEDEAO**), par le biais de son Agence Régionale pour l'Agriculture et l'Alimentation (**ARAA**) basée à Lomé, et avec le concours financier de l'Agence Française de Développement (AFD). Existence d'un Plan d'action pour l'agriculture écologique et biologique de l'**Union africaine**.
- ▶ Dernière initiative récente : **3AO** (Alliance pour l'Agroécologie en l'Afrique de l'Ouest). 3AO a été créée en Avril 2018 à Dakar au Sénégal, lors d'une réunion multi-acteurs ouest-africaine co-organisée par **IPES-Food** (Panel International d'Experts sur les Systèmes Alimentaires Durables) et **ROPPA**. 3AO est une plateforme de coordination et de relais d'information composée d'organisations paysannes, d'instituts de recherche/universités, d'ONG internationales et de mouvements sociaux. elle a pour objectif de promouvoir et d'accompagner une transition agroécologique en Afrique de l'Ouest pour garantir des moyens d'existence résilients, durables et adaptés aux nouveaux enjeux agricoles ouest-africains.

http://www.endapronat.org/wp-content/uploads/2018/10/3AO_brochure-planche-1.pdf



Dynamiques en cours au BF

► Processus à finaliser ou à consolider :

- atelier pour définir une « **charte commune** » des acteurs en AE Paysanne au BF d'ici fin 2018 avec CNABio et ses membres, CGLTE, CCAE, ONG belges et partenaires, etc. + concept d'agriculture familiale & Souveraineté alimentaire.
- Développer des **circuits courts** pour AE pour réduire l'impact sur les changements climatiques grâce à peu d'émissions de gaz à effet de serre : approche changement d'échelle au niveau d'un territoire ou d'une région pour privilégier cette approche de circuits courts ? + de résilience des paysans grâce à l'AE.
- Avec tous les acteurs y compris recherche : poursuivre des recherches pour **développer argumentaire** y compris sur des bases scientifiques en faveur de AE/AB à l'endroit du gouvernement et des PTF

► Perspectives ?

- De passer du **SPG Bio Burkina** à un **bio SPG Régional** à moyen terme 2020/2025 ? avec une harmonisation sous régionale des normes en AB existantes et des guide techniques de certification existantes,

Conclusion générale

- ▶ Si on prend l'agroécologie dans son sens global, c'est bien plus qu'un système de production agro sylvo pastoral mais un **VRAI PROJET DE SOCIETE** (dimension culturelle, sociale et économique au niveau local, national et régional voire mondial en adoptant une approche « chaîne de valeur intégrée ») : il faut changer de **PARADIGME !** La transition agroécologique et le changement d'échelle passent par une transformation des sociétés en s'attaquant « aux **8 verrous systémiques** » identifiées par IPES-FOOD (Cf. schéma annexé).
http://www.ipes-food.org/images/Reports/UniformitealaDiversite_FullReport_French.pdf
- ▶ **Nécessité d'une CO-CONSTRUCTION avec la Valorisation des savoirs et savoirs faire scientifiques et traditionnels locaux et innovation :**
 - Placer le producteur au centre de la stratégie (ainsi que les autres acteurs de la chaîne de valeur y compris consomm'acteurs) :
 - Développer des solutions adaptées aux contraintes et freins, des outils d'aide à la décision pour donner des réponses systémiques simples à des problèmes systémiques complexes
 - Documenter les cas de réussite de transition, comprendre les facteurs de réussite, alimenter les stratégies avec ces résultats et faire la promotion des projets réussis.
 - Donner une plus grande place à l'agroécologie dans les politiques publiques/liens avec plateformes agroécologiques.
- ▶ Le plus difficile : **changer les comportements !** (RFI « c'est pas du vent » sur les pesticides) mais aussi faire face aux acteurs pro-conventionnel (AGRA, fondations Bill & Méline Gates...), etc.
- ▶ Soyons optimiste : évolutions sensibles depuis 2015. A quelle horizon, 2025 ?? pour AEP généralisée au BF et AFO ?

« Face à un système qui confisque le droit des peuples à se nourrir par eux-mêmes, l'agroécologie est une alternative éthique et réaliste, un acte de légitime résistance, qui permet l'autonomie des populations et la préservation de leurs patrimoines nourriciers ». **Pierre Rabhi**

« Pour nourrir le monde, l'agroécologie surpasse l'agriculture industrielle à grande échelle ». **Olivier de Schutter**



Je vous remercie
christian.legay@autreterre.org
Tél. : 76 65 67 55

Annexe : 8 verrous identifiés par IPES-FOOD

FIGURE 12 - LES HUIT PRINCIPAUX VEROUS DE L'AGRICULTURE INDUSTRIELLE

